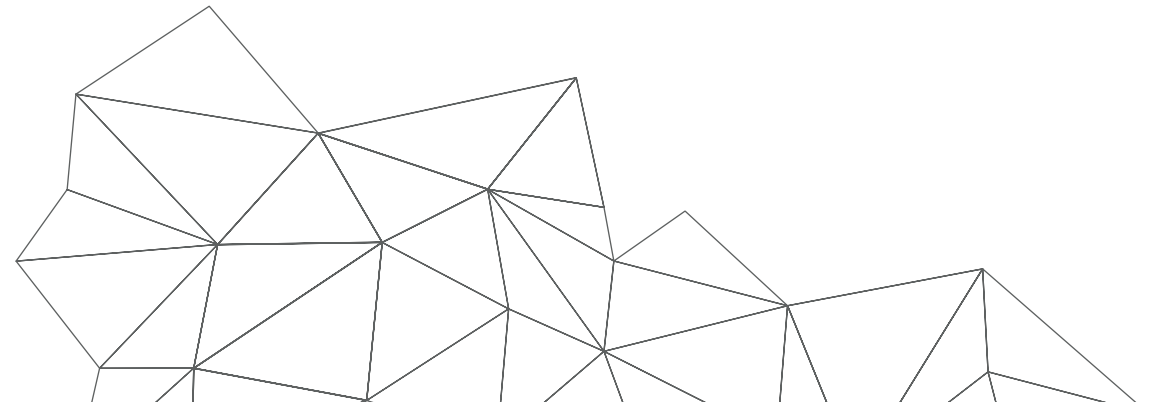




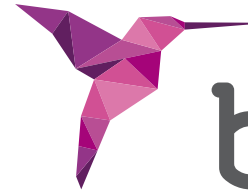
# Human Technology





# Human Technology

“Biotechnology at the service **of people**”  
“La biotecnología al servicio **de las personas**”



**bti.**<sup>®</sup>

Biotechnology  
Institute

Human Technology

A brand which is not merely a logo, but  
rather a commitment, a promise, the  
reflection of who we were and who we are.

Una marca no es solo un logo, es un  
compromiso, una promesa, el reflejo de  
lo que hemos sido y de lo que somos.



**bti.**<sup>®</sup>

Biotechnology  
Institute  
Human Technology

## People

Our company is different, a way of life in which people are the life and soul of our project.

Somos una empresa diferente, una forma de vida en la que las personas son el principio y el fin de nuestro proyecto.

## Personas





**bti.**<sup>®</sup>

Biotechnology  
Institute  
Human Technology

## Passion

The team of experts at BTI work passionately on a project in which research, knowledge and technology transform themselves into support instruments for experts in order to improve their patients' quality of life.

El equipo de profesionales que integra BTI trabaja con pasión en un proyecto en el que la investigación, el conocimiento y la tecnología se transforman en instrumentos que apoyan a los profesionales a mejorar la calidad de vida de sus pacientes.

## Pasión



**bti.**<sup>®</sup>

Biotechnology  
Institute  
Human Technology

## Commitment

Our mission is to develop and apply the most innovative solutions for their patients. We share our knowledge and put excellent training at their service.

Tenemos como misión desarrollar y trasladar las soluciones más innovadoras para sus pacientes. Compartimos nuestro conocimiento y ponemos a su servicio una formación excelente.

## Compromiso



**bti.**<sup>®</sup>

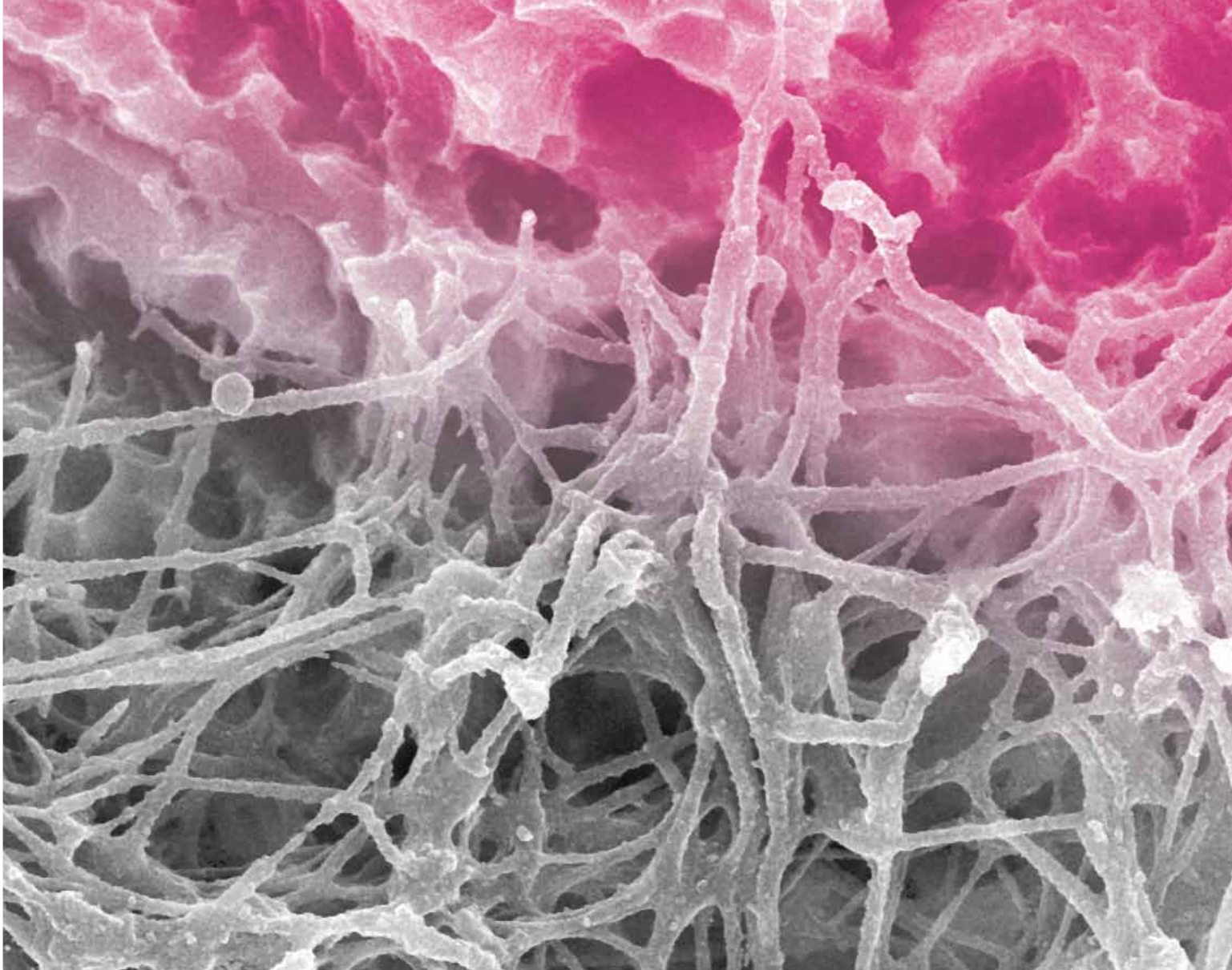
Biotechnology  
Institute  
Human Technology

## Innovation

Our vocation enables us to detect new requirements and to offer innovative solutions, as well as personalised applications and techniques.

Nuestra vocación nos permite detectar nuevas necesidades y ofrecer soluciones innovadoras así como aplicaciones y técnicas personalizadas.

## Innovación



**bti.**

Biotechnology  
Institute  
Human Technology

## Scientific method

An entire philosophy which is based on the thoroughness of the scientific method used and which is underpinned by the know-how gathered over more than 15 years of research and experience to date.

Toda una filosofía que se sustenta en la rigurosidad del método científico y queda avalada por el know-how adquirido en los más de 15 años de investigación y experiencia, recorridos hasta ahora.

## Método científico



**bti.**  
Biotechnology  
Institute  
Human Technology

## Biological focus

Research, development and innovation are implemented from a biological focus of medicine which enables providing new and personalised therapeutic solutions with a clear clinical application.

La investigación, desarrollo e innovación se llevan a cabo desde un enfoque biológico de la medicina, que permite proporcionar soluciones terapéuticas novedosas y personalizadas con una clara aplicación clínica.

## Enfoque biológico



**bti.**<sup>®</sup>

Biotechnology  
Institute  
Human Technology

# Multidisciplinary

One of our distinguishing features is our multidisciplinary facet which brings together knowledge and experience in different fields directed at supporting experts in undertaking their work.

Uno de nuestros rasgos diferenciadores es el carácter multidisciplinar, que suma conocimiento y experiencia en campos diferentes orientados a apoyar al profesional en el desempeño de su trabajo.

# Multidisciplinar



**bti.**<sup>®</sup>

Biotechnology  
Institute  
Human Technology

One of the leading companies in implantology and oral rehabilitation and scientific reference in translational regenerative medicine, pioneer in the development and therapeutic use of Plasma Rich in Growth Factors, PRGF®-Endoret® with 37 international patents its possession.

Una de las compañías líderes en implantología y rehabilitación oral y referente científico en medicina regenerativa traslacional pionera en el desarrollo y utilización terapéutica del Plasma Rico en Factores de Crecimiento, PRGF®-Endoret® con 37 patentes internacionales en su haber.

Biotechnology  
Institute



# Human Technology

“El progreso no consiste en aniquilar hoy el ayer, sino, al revés, en conservar aquella esencia del ayer que tuvo la virtud de crear ese hoy mejor.”

Ortega y Gasset  
(filósofo y ensayista · 1883-1955 )

Multidisciplinary

Biotechnology

Biological Approach Institute

Personas

People

Commitment

Compromiso

Scientific method

People

Enfoque biológico

Passion

Pasión

Multidisciplinar

Método científico



# Human Technology

“Biotechnology at the service **of people**”  
“La biotecnología al servicio **de las personas**”



**bti**®

Biotechnology  
Institute  
Human Technology

San Antonio, 15 5º  
01005 Vitoria-Gasteiz (Álava), España  
Tlf.: +34 945 140 024  
Fax: +34 945 135 203  
cursos@fundacioneduardoanitua.org

**USA**

1730 Walton Road  
Suite 110  
Blue Bell, PA 19422 - 1802 - USA  
Tel: 1 215 646 4067  
Fax: 1 215 646 4066  
info@bti-implant.us

**UK**

870 The Crescent  
Colchester Business Park · Colchester  
Essex CO49YQ · UNITED KINGDOM  
Tel: (44) 01206580160  
Fax: (44) 01206580161  
info@bti-implant.co.uk

**ALEMANIA**

Manheimer Str. 17  
75179 Pforzheim, Alemania  
Tf.: 49 723 1428 060  
Fax: 49 72314 280 615  
info@bti-implant.de

**ITALIA**

Piazzale Piola, 1  
20131 Milan · Italia  
Tf.: (39) 02 7060 5067  
Fax: (39) 02 7063 9876  
bti.italia@bti-implant.it

**MÉXICO**

Ejercito Nacional Mexicano 351, 3A  
Col. Granada Delegación Miguel Hidalgo  
México DF · CP 11520 · México  
Tel: (52) 55 52502964  
Fax: (52) 55 55319327  
bti.mexico@bti-implant.com

**PORTUGAL**

R. Pedro Homem de Melo, 55 S/6.03  
4150-000 Porto, Portugal  
Tf.: (351) 226 189 791  
Fax: (351) 226 105 921  
bti.portugal@bticomercial.com