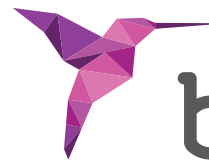


SOLUCIONES BTI PARA MAXILARES ATRÓFICOS

TINY® Y ESTRECHA
EXPANSORES
CORTOS Y EXTRACORTOS



bti.[®]

Human
Technology



Human Technology

UNA SOLUCIÓN ESPECÍFICA...

PARA CADA PROBLEMA

ATROFIA TRANSVERSAL

BTI pone a su disposición **IMPLANTES TINY E IMPLANTES EXPANSORES**, soluciones ideales tanto para insertar implantes estrechos cuando no existe otra opción, como para ganar el volumen de sustrato óseo necesario para colocar un implante, sin tener que recurrir a cirugías mucho más invasivas y menos predecibles.

ATROFIA VERTICAL

BTI pone a su disposición **IMPLANTES CORTOS Y EXTRACORTOS**, soluciones ideales para resolver casos con falta de sustrato óseo, sin tener que recurrir a cirugías mucho más invasivas y menos predecibles, tanto en el maxilar superior evitando elevaciones de seno como en el maxilar inferior, cuando la distancia al nervio dentario no es suficiente.

BTI LE AYUDA A RESOLVER LAS CIRUGÍAS DE IMPLANTES EN PACIENTES CON GRANDES ATROFIAS MAXILARES, TANTO REABSORCIONES TRANSVERSALES COMO VERTICALES.



IMPLANTES TINY Y ESTRECHA INTERNA

IMPRESINDIBLES en situaciones con una gran reabsorción ósea donde:

- No es posible insertar un implante universal de mayor diámetro
- El espacio protésico es reducido y requiere una emergencia menor.

UNA GARANTÍA PARA LA IMPLANTOLOGÍA ORAL

- Este implante con un ápice cónico, helicoidal y de mínima superficie (gran capacidad de avance con respecto a otros del mercado) evita la compresión apical, facilita posicionar el implante en el eje adecuado y obtiene la estabilidad mínima necesaria.
- Gracias a su plataforma estrecha, se obtiene una emergencia protésica adecuada para las piezas dentales a restaurar.

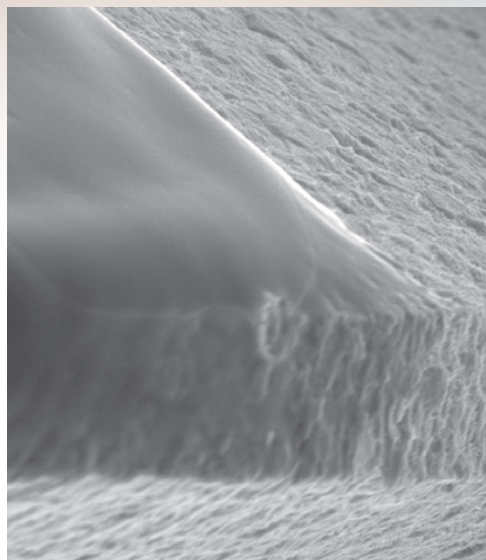


IMAGEN DE MICROSCOPIA ELECTRÓNICA DE BTI ▶

Superficie bioactivable gracias a la tecnología Endoret® (PRGF®) y tratada hasta la plataforma mejora y acorta el tiempo de oseointegración.

CONEXIÓN
EXTERNA®



CONEXIÓN
INTERNA



UNA INDICACIÓN IMPLANTOLÓGICA PARA CADA DIÁMETRO

Diámetro de 2.5 mm.

CRESTAS ESTRECHAS

- Se emplean como soporte de prótesis provisionales durante el tiempo de oseointegración de los otros implantes y para evitar cantilevers en crestas muy estrechas, donde no sería posible insertar implantes de mayor diámetro.

Diámetro de 3.5 mm.

POSTEXTRACCIÓN INMEDIATA

- Carga inmediata en incisivos inferiores, y en casos de postextracción inmediata.
- En huesos de baja calidad, su uso será de especial indicación por ser un implante que aporta más estabilidad inicial, tener mayor superficie de oseointegración y mejor distribución de cargas.
- En premolares, si el espacio así lo requiere.

Diámetro de 3.75 mm.

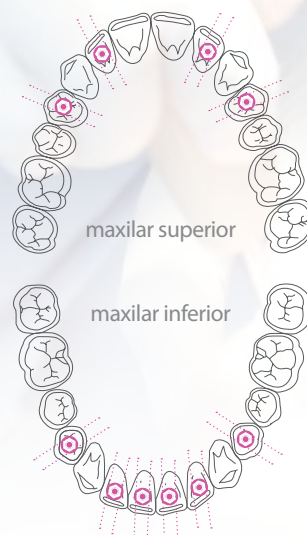
ADECUADO SELLADO DEL ALVEOLO

- Postextracción en incisivos, caninos y premolares, ya que permiten un adecuado sellado del alveolo. La reducción del perfil de emergencia, implícita en este implante, favorece la adaptación de los tejidos blandos, minimizando las posibilidades de recesión.

Diámetro de 3 - 3.3 mm.

IMPLANTES UNITARIOS

- Pueden colocarse como unitarios en la posición de incisivos inferiores, laterales superiores y agenesias.



posición ideal del implante

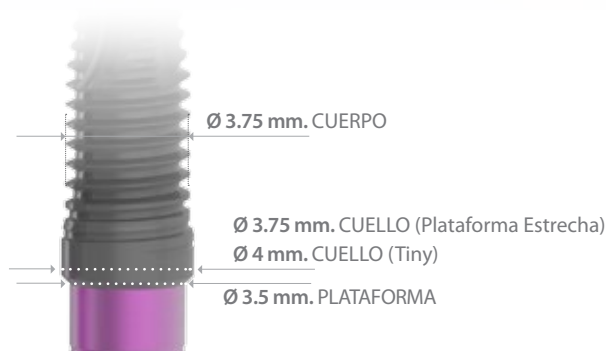
Ubicaciones recomendables para unitarios Tiny® y Plataforma estrecha:

SUPERIOR:

- Incisivos laterales.
- Premolares.

INFERIOR:

- Incisivos centrales.
- Incisivos laterales.
- Premolares.



Ø 3.75 mm. CUERPO

Ø 3.75 mm. CUELLO (Plataforma Estrecha)

Ø 4 mm. CUELLO (Tiny)

Ø 3.5 mm. PLATAFORMA

IMPLANTES EXPANSORES TRANSICIONALES

- Los implantes expansores de BTI son la alternativa y complemento perfecto a las expansiones óseas convencionales.
- Disponibles en dos diámetros y dos longitudes para las distintas situaciones clínicas.

CONEXIÓN
EXPANSOR



Diámetro 2.5 mm.

Longitud (mm.) | 6.5 | 8.5 | 11.5 |

Diámetro 3 mm.

Longitud (mm.) | 8.5 | 11.5 |

UNA SOLUCIÓN PARA EVITAR CIRUGÍAS MUY INVASIVAS

- Implantes que se insertan en la cresta ósea cuando no tiene la anchura suficiente para la colocación de un implante TINY® definitivo, evitando llevar a cabo cirugías muy invasivas y poco predecibles.
- Se consigue ganar un volumen óseo necesario para insertar implantes de mayor anchura y para cambiar la angulación de un implante en una cresta muy reabsorbida, en caso de ser necesario.



© BTI Biotechnology Institute

- ▶ *Estos implantes tienen un tratamiento superficial específico que retiene el coágulo de plasma para conseguir una adecuada aposición ósea aunque permite la fácil desinserción.*

KIT DE EXPANSORES Y COMPACTADORES

Expansores progresivos motorizados con los que se podrá desplazar la tabla vestibular y proceder a la inserción del implante, tanto en zonas anteriores como posteriores de los dos maxilares. Compactadores de hueso tipo IV en zonas posteriores.



- KEXCO** ▶ *Fresa de inicio, corta
Juego de expansores
Juego de compactadores
Caja plástica esterilizable*

IMPLANTES CORTOS Y EXTRACORTOS

Soluciones ideales para resolver casos con falta de sustrato óseo, sin tener que recurrir a cirugías mucho más invasivas y menos predecibles:

- Maxilar superior: evitando elevaciones de seno.
- Maxilar inferior: cuando la distancia al nervio dentario no es suficiente.

DE REDUCIDA LONGITUD (DE 5.5 A 8.5 MM.)*, PERO SIN PERDER PREDICTIBILIDAD QUIRÚRGICA

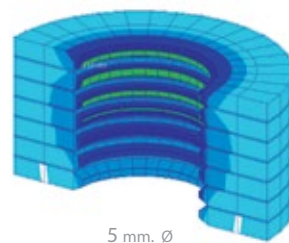
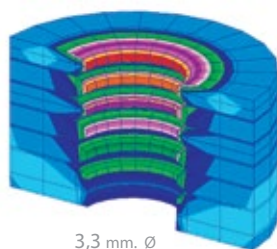
- Poseen un ápice modificado para contener el mayor número de espiras completas.
- Gracias a sus diámetros precisos, las tensiones se reparten adecuadamente en las primeras espiras, lo que posibilita la reducción de longitud sin perder predictibilidad quirúrgica.



* BTI dispone de un implante de 4.5 mm. de longitud dentro de la gama Tiny®.



GRÁFICO DE REPARTO DE TENSIONES



- ◀ Bajo la misma carga, la tensión acumulada será menor cuanto mayor sea el diámetro. En un implante ancho la tensión se acumula en las primeras espiras.



LA GAMA DE IMPLANTES MÁS AMPLIA DEL MERCADO

La disponibilidad de longitudes está en función del diámetro del implante y su plataforma.

TABLA SEGÚN LA ANCHURA DEL IMPLANTE:

● TINY
 ● ESTRECHA
 ● UNIVERSAL®
 ● UNIVERSAL PLUS®
 ● ANCHA

Longitud 4.5 mm.

Diámetro Ø (mm.) | 3.75 ● |

Longitud 5.5 mm.

Diámetro Ø (mm.) | 3.5 ●● | 3.75 ●●● | 4.0 ● | 4.25 ● | 4.5 ● | 5 ●● | 5.5 ●● | 6.0 ● | 6.25 ● |

Longitud 6.5 mm.

Diámetro Ø (mm.) | 3.5 ●●● | 3.75 ●● | 4.0 ● | 4.25 ● | 4.5 ● | 5 ●● | 5.5 ●● | 6.0 ● | 6.25 ● |

Longitud 7.5 mm.

Diámetro Ø (mm.) | 3.3 ● | 3.5 ●● | 3.75 ●● | 4.0 ● | 4.25 ● | 4.5 ● | 5.0 ●● | 5.5 ●● | 6.0 ● | 6.25 ● |

Longitud 8.5 mm.

Diámetro Ø (mm.) | 2.5 ● | 3.0 ●● | 3.3 ●● | 3.5 ●● | 3.75 ●● | 4.0 ● | 4.25 ● | 4.5 ● | 5.0 ●● | 5.5 ●● | 6.0 ● | 6.25 ● |

FRESA DE CORTE FRONTAL: UNA SOLUCIÓN BTI PARA LOGRAR UNA EXCELENTE ESTABILIDAD PRIMARIA

Para una instrumentación adecuada del alveolo, BTI recomienda el uso de la fresa de corte frontal, una herramienta especialmente diseñada para la preparación apical del mismo, permitiendo un mejor avance del implante extracorto.

El objetivo de esta fresa de corte frontal es:

- Lograr una excelente estabilidad primaria.
- Proteger las estructuras anatómicas comprometidas como la membrana de Schneider.
- Proteger el nervio dentario.





BTI Comercial

San Antonio, 15 · 5º
01005 Vitoria-Gasteiz
(Álava) · SPAIN
Tel: +34 945 140 024
Fax: +34 945 135 203
pedidos@bticomercial.com

B.T.I.

Biotechnology Institute S.L.

Parque Tecnológico de Álava
Leonardo da Vinci, 14
01510 Miñano (Álava) SPAIN
bti.implantes@bti-implant.es

Filiales

GERMANY

Mannheimer Str. 17
75179 Pforzheim · Germany
Tel. +49 (0) 7231 428060
Fax +49 (0) 7231 4280615
info@bti-implant.de

PORTUGAL

Praça Mouzinho de Albuquerque, 113, 5º
4100-359 Porto · Portugal
Tel: (351) 22 120 1373
Fax: (351) 22 120 1311
bti.portugal@bticomercial.com

FRANCE

6 Avenue Neil Armstrong
Immeuble Le Lindbergh
33692 Merignac CEDEX · France
Tel: (33) 06 45 07 36 78
info@bti-implant.fr

UK

870 The Crescent
Colchester Business Park · Colchester
Essex CO49YQ · UK
Tel: (44) 01206580160
Fax: (44) 01206580161
info@bti-implant.co.uk

ITALY

Piazzale Piola, 1
20131 Milano · Italy
Tel: (39) 02 7060 5067
Fax: (39) 02 7063 9876
bti.italia@bti-implant.it

USA

1730 Walton Road
Suite 110
Blue Bell, PA 19422-1802 · USA
Tel: (1) 215 646 4067
Fax: (1) 215 646 4066
info@bti-implant.us

MEXICO

Ejercito Nacional Mexicano 351, 3A
Col. Granada Delegación Miguel Hidalgo
Messico DF · CP 11520 · Mexico
Tel: (52) 55 52502964
Fax: (52) 55 55319327
bti.mexico@bti-implant.com

www.bti-biotechnologyinstitute.es



BTI APP NEW PRODUCTS

iPhone / smartphone version

iPad / Tablets version (Customer Area)