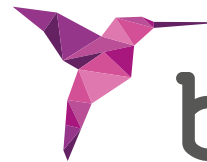


SOLUZIONE BTI PER MASCELLARI ATROFICI

IMPIANTI:
STRETTI
ESPANSORI
CORTI E EXTRACORTI



bti.[®]

Human
Technology



Human Technology

UNA SOLUZIONE SPECIFICA...

PER OGNI PROBLEMA

ATROFIA TRASVERSALE

BTI mette a sua disposizione **IMPIANTI STRETTI E IMPIANTI ESPANSORI**, soluzioni ideali per la riabilitazione delle creste con difetti ossei trasversali o per aumentare il volume osseo, senza dover ricorrere a chirurgie molto più invasive e meno predicibili

ATROFIA VERTICALE

BTI mette a vostra disposizione **IMPIANTI CORTI ED EXTRA-CORTI**, soluzioni ideali per risolvere i casi che presentino mancanza di substrato osseo, senza dover ricorrere a interventi chirurgici molto più invasivi e meno prevedibili, sia sulla mascella superiore evitando rialzi del seno sia sulla mandibola inferiore nel caso in cui la distanza dal nervo dentale non sia sufficiente.

BTI VI AIUTERÀ A RISOLVERE LE PROBLEMATICHE CONNESSE ALLE OPERAZIONI CHIRURGICHE PER IL POSIZIONAMENTO DI IMPIANTI IN PAZIENTI CHE PRESENTANO GRAVI ATROFIE MASCELLARI, RIASSORBIMENTI TRASVERSALI O VERTICALI.



IMPIANTI STRETTI

INDISPENSABILI in situazioni che presentano un notevole riassorbimento osseo nelle quali:

- Non è possibile inserire un impianto universale di diametro maggiore
- Lo spazio protesico è ridotto e prevede una minore emergenza.

UNA GARANZIA PER L'IMPLANTOLOGIA ORALE

- Questi impianti con apice conico, elicoidali e con minore superficie (grande capacità di avanzamento rispetto alla concorrenza) evitano la compressione apicale, facilitano il posizionamento dell'impianto sul giusto asse per ottenere la stabilità minima necessaria
- Grazie alla sua piattaforma stretta, si ottiene l'emergenza protesica adeguata per i denti da ristrutturare.

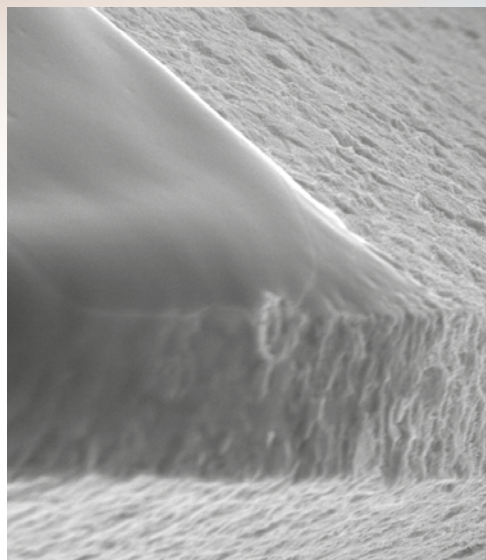


IMMAGINE MICROSCOPICA ELETTRONICA DI BTI ▶

Superficie bioattivabile grazie a Endoret® (PRGF®) e trattata fino a quando la piattaforma migliora e accorcia il tempo di osteointegrazione.

CONNESSIONE
EXTERNA



Impianto Tiny®
Piattaforma Stretta
3,5 mm. de Ø

CONNESSIONE
INTERNA



Piattaforma Stretta
3,5 mm. de Ø

CONNESSIONE
INTERNA



Piattaforma 3.0
3,0 mm. de Ø

UN'INDICAZIONE IMPLANTOLOGICA PER OGNI DIAMETRO

Diametro di 2.5 mm.

CRESTE STRETTE

· Si utilizzano quali supporto di protesi provvisorie per la durata dell'osteointegrazione degli altri impianti e per evitare cantilevers sulle creste molto strette, sulle quali non sarebbe possibile inserire impianti di diametro maggiore.

Diametro di 3.5 mm.

POSTESTRAZIONE IMMEDIATA

- Carico immediato sugli incisivi inferiori e nei casi di postestrazione immediata.
- In caso di ossa di scarsa qualità, il suo utilizzo sarà particolarmente indicato, trattandosi di un impianto che conferisce una maggiore stabilità iniziale, una maggiore superficie di osteointegrazione e una migliore distribuzione dei carichi.
- Nei premolari, laddove ci sia sufficiente spazio.

Diametro di 3.75 mm.

ADEGUATA SIGILLATURA DELL'ALVEOLO

· Postestrazione su incisivi, canini e premolari, che consentono l'adeguata sigillatura dell'alveolo. La riduzione del profilo d'emergenza, implicita in questo impianto, favorisce l'adeguamento dei tessuti molli, riducendo al minimo le possibilità di rigetto.

Diametro di 3 - 3.3 mm.

IMPIANTI UNITARI

· Possono essere situati come unitari nella posizione degli incisivi inferiori, laterali superiori e agenesie.



● posizione ideale dell'impianto

Posizioni raccomandate per Tiny e piattaforma stretta.

SUPERIORE:

- Incisivi laterali.
- Premolari.

INFERIORE:

- Incisivi centrali.
- Incisivi laterali.
- Premolari.



IMPIANTI ESPANSORI

- Gli impianti espansori di BTI costituiscono l'alternativa e il complemento perfetto per le espansioni ossee convenzionali.
- Disponibili in vari diametri e lunghezze per le diverse situazioni cliniche.

CONNESSIONE
ESPANSORE



Diametro 2.5 mm

Lunghezza (mm) | 6.5 | 8.5 | 11.5 |

Diametro 3 mm

Lunghezza (mm) | 8.5 | 11.5 |

UNA SOLUZIONE PER EVITARE INTERVENTI CHIRURGICI MOLTO INVASIVI

- Si tratta di impianti che vengono inseriti sulla cresta ossea quando non è disponibile sufficiente larghezza per inserire un impianto stretto definitivo, evitando la realizzazione di interventi chirurgici molto invasivi e poco prevedibili.
- È possibile ottenere il volume osseo necessario per inserire impianti più larghi e per modificare l'angolazione di un impianto su una cresta molto riassorbita, nel caso in cui si renda necessario.



- ▶ *Questi impianti presentano un trattamento superficiale specifico che trattiene il coagulo di plasma al fine di ottenere un'adeguata apposizione ossea pur consentendo un facile disinserimento.*

KIT DI ESPANSORI E COMPATTATORI

Espansori progressivi motorizzati con i quali è possibile dislocare la tavola vestibolare e procedere all'inserimento dell'impianto, sia nell'area anteriore che nell'area posteriore dei due mascellari. Compattatori di osso tipo IV in area posteriore.



KEXCO ▶ *Fresa iniziale corta.
Kit di espansori.
Kit di compactatori.
Box sterilizzabile.*



IMPIANTI CORTI ED EXTRACORTI

Soluzioni ideali per risolvere i casi che presentano una mancanza di substrato osseo, senza dover fare ricorso a interventi chirurgici più invasivi e meno prevedibili:

- Mascella superiore: evitando rialzi del seno.
- Mascella inferiore: quando la distanza dal nervo dentale non è sufficiente.

A RIDOTTA LUNGHEZZA (DA 5.5 A 8.5 MM.)*, MA SENZA PERDERE LA PREVEDIBILITÀ CHIRURGICA

- Sono dotati di un apice modificato per contenere il maggior numero di spire complete.
- Grazie ai diametri precisi, le tensioni vengono uniformemente suddivise tra le prime spire, consentendo la riduzione della lunghezza senza perdere prevedibilità chirurgica.



* BTI dispone di un impianto di 4.5 mm di lunghezza nella gamma Tiny®.

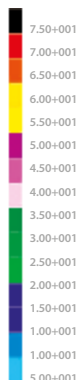
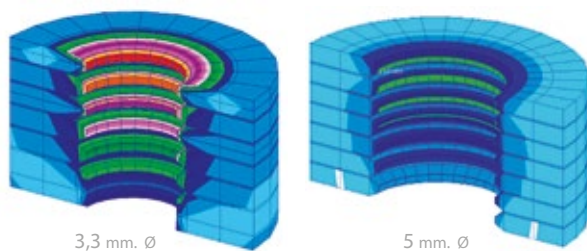


GRAFICO RELATIVO ALLA SUDDIVISIONE DELLE TENSIONI



◀ Sotto lo stesso carico, la tensione accumulata sarà inferiore quanto maggiore sarà il diametro. Negli impianti larghi la tensione si accumula nelle prime spire.

FRESA A TAGLIO FRONTALE



Per un'adeguata strumentazione dell'alveolo, BTI raccomanda l'utilizzo di una fresa a taglio frontale, strumento appositamente progettato per la preparazione apicale del medesimo, consentendo un miglior avanzamento dell'impianto extracorto.

L'obiettivo di questa fresa a taglio frontale consiste in:

- Ottenere un'ottima stabilità primaria.
- Proteggere le strutture anatomiche compromesse, quale la membrana di Schneider.
- Proteggere il nervo dentale.





BTI Comercial

San Antonio, 15 · 5º
01005 Vitoria-Gasteiz
(Álava) · SPAIN
Tel: +34 945 140 024
Fax: +34 945 135 203
pedidos@bticomercial.com

B.T.I.

Biotechnology Institute S.L.

Parque Tecnológico de Álava
Leonardo da Vinci, 14
01510 Miñano (Álava) SPAIN
bti.implantes@bti-implant.es

Subsidiaries

GERMANY

Mannheimer Str. 17
75179 Pforzheim · Germany
Tel. +49 (0) 7231 428060
Fax +49 (0) 7231 4280615
info@bti-implant.de

PORTUGAL

Praça Mouzinho de Albuquerque, 113, 5º
4100-359 Porto · Portugal
Tel: (351) 22 120 1373
Fax: (351) 22 120 1311
bti.portugal@bticomercial.com

FRANCE

6 Avenue Neil Armstrong
Immeuble Le Lindbergh
33692 Merignac CEDEX · France
Tel: (33) 556 18 11 18
info@bti-implant.fr

UK

870 The Crescent
Colchester Business Park · Colchester
Essex CO49YQ · UK
Tel: (44) 01206580160
Fax: (44) 01206580161
info@bti-implant.co.uk

ITALY

Piazzale Piola, 1
20131 Milano · Italy
Tel: (39) 02 7060 5067
Fax: (39) 02 7063 9876
bti.italia@bti-implant.it

USA

1730 Walton Road
Suite 110
Blue Bell, PA 19422-1802 · USA
Tel: (1) 215 646 4067
Fax: (1) 215 646 4066
info@bti-implant.us

MEXICO

Ejercito Nacional Mexicano 351, 3A
Col. Granada Delegación Miguel Hidalgo
Messico DF · CP 11520 · Mexico
Tel: (52) 55 52502964
Fax: (52) 55 55319327
bti.mexico@bti-implant.com

www.bti-biotechnologyinstitute.es

NOTA: Consulte disponibilidad del producto en los diferentes mercados con su distribuidor.



BTI APP
NUOVI PRODOTTI

Versione per iPhone / smartphone
Versione per iPad / Tablets (**Aera Cliente**)