

SOLUÇÕES BTI PARA MAXILARES ATRÓFICOS

TINY® · INTERNA ESTREITA
EXPANSORES
CURTOS E EXTRACURTOS



bti.®

Human
Technology



Human Technology

UMA SOLUÇÃO ESPECÍFICA...

PARA CADA PROBLEMA

ATROFIA TRANSVERSAL

A BTI põe à sua disposição **IMPLANTES TINY E IMPLANTES EXPANSORES**, soluções ideais tanto para inserir implantes estreitos quando não existe outra opção, como para ganhar o volume de substrato ósseo necessário para colocar um implante, sem ter que recorrer a cirurgias muito mais invasivas e menos previsíveis.

ATROFIA VERTICAL

A BTI põe à sua disposição **IMPLANTES CURTOS E EXTRACURTOS**, soluções ideais para resolver casos com falta de substrato ósseo, sem ter que recorrer a cirurgias muito mais invasivas e menos previsíveis, tanto no maxilar superior evitando elevações de seio como no maxilar inferior, quando a distância até ao nervo dentário não é suficiente.

A BTI AJUDA-O A RESOLVER AS CIRURGIAS DE IMPLANTES EM PACIENTES COM GRANDES ATROFIAS MAXILARES, TANTO REABSORÇÕES TRANSVERSAIS COMO VERTICAIS.



IMPLANTES TINY E INTERNA ESTREITA

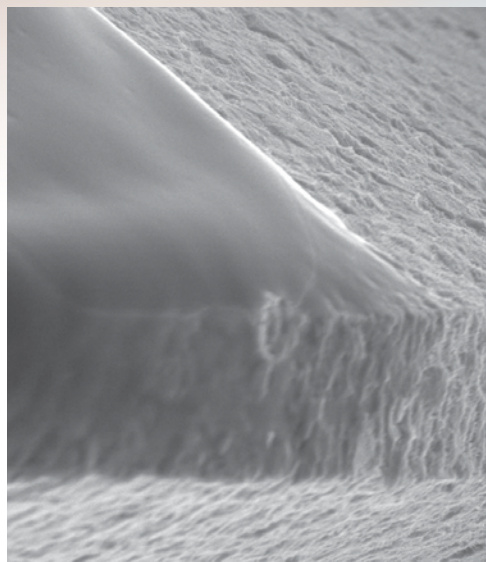
IMPRESINDÍVEIS em situações com uma grande reabsorção óssea onde:

- Não é possível inserir um implante universal de maior diâmetro
- O espaço protético é reduzido e requer uma emergência menor.

UMA GARANTIA PARA A IMPLANTOLOGIA ORAL

- Este implante com um ápice cônico, helicoidal e de mínima superfície (grande capacidade de avanço em relação a outros do mercado) evita a compressão apical, facilita o posicionamento do implante no eixo adequado e obtém a estabilidade mínima necessária.
- Graças à sua plataforma estreita, obtém-se uma emergência protética adequada para as peças dentárias a restaurar.

IMAGEM DE MICROSCOPIA ELETRÔNICA DO IMPLANTE BTI ▶
Superfície bioativa graças à tecnologia Endoret® (PRGF®) e tratada até à plataforma melhora e encurta o tempo de osseointegração.



CONEXÃO
EXTERNA®



CONEXÃO
INTERNA



UMA INDICAÇÃO IMPLANTOLÓGICA PARA CADA DIÂMETRO

Diâmetro de 2.5 mm.

CRISTAS ESTREITAS

- Utiliza-se como suporte de próteses provisórias durante o tempo de osseointegração dos outros implantes e para evitar cantilevers em cristas muito estreitas, onde não seria possível inserir implantes de diâmetro maior.

Diâmetro de 3.5 mm.

PÓS-EXTRAÇÃO IMEDIATA

- Carga imediata em incisivos inferiores, e em casos de pós-extração imediata.
- Em ossos de baixa qualidade, o seu uso será de especial indicação por ser um implante que oferece mais estabilidade inicial, ter maior superfície de osseointegração e melhor distribuição de cargas.
- Em pré-molares, se o espaço o exigir.

Diâmetro de 3.75 mm.

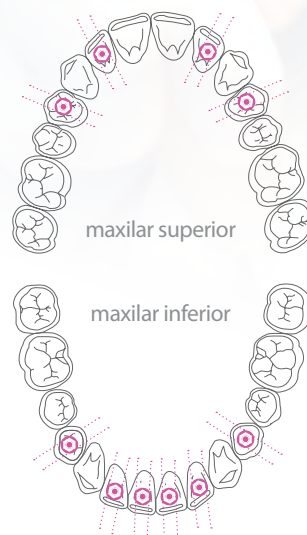
SELAGEM ADEQUADA DO ALVÉOLO

- Pós-extração em incisivos, caninos e pré-molares, pois permitem uma selagem adequada do alvéolo. A redução do perfil de emergência, implícita neste implante, favorece a adaptação dos tecidos moles, minimizando as possibilidades de recessão.

Diâmetro de 3 - 3.3 mm.

IMPLANTES UNITÁRIOS

- Podem-se colocar como unitários na posição de incisivos inferiores, laterais superiores e agenesias.



● posição ideal do implante

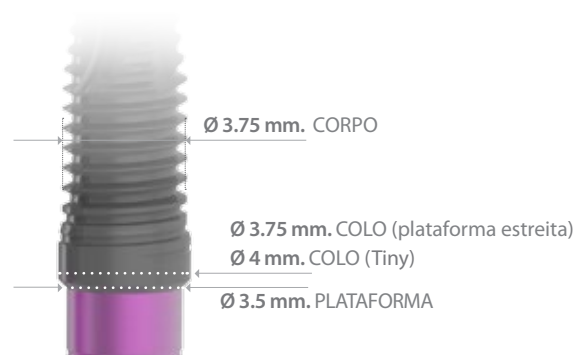
Localizações recomendáveis para unitários Tiny® e plataforma Estreita:

SUPERIOR:

- Incisivos laterais.
- Pré-molares.

INFERIOR:

- Incisivos centrais.
- Incisivos laterais.
- Pré-molares.



IMPLANTES EXPANSORES

- Os implantes expansores BTI são a alternativa e o complemento perfeito das expansões ósseas convencionais.
- Disponíveis em dois diâmetros e duas longitudes para as diferentes situações clínicas.

CONEXÃO
EXPANSOR



Diâmetro 2.5 mm.

Longitude (mm) | 6.5 | 8.5 | 11.5 |

Diâmetro 3 mm.

Longitude (mm) | 8.5 | 11.5 |

UMA SOLUÇÃO PARA EVITAR CIRURGIAS MUITO INVASIVAS

- Trata-se de implantes que se inserem na crista óssea quando não existe a largura suficiente para a colocação de um implante TINY® definitivo, evitando levar a cabo cirurgias muito invasivas e pouco previsíveis.
- Consegue-se ganhar um volume ósseo necessário para inserir implantes de maior largura e para mudar a angulação de um implante numa crista muito reabsorvida, caso seja necessário.



© BTI Biotechnology Institute

- ▶ *Estes implantes têm um tratamento superficial específico que retém o coágulo de plasma para conseguir uma adequada aposição óssea, embora permita a fácil desinserção.*

KIT DE ESPANSORES E COMPACTADORES

Expansores progressivos motorizados com os quais se pode deslocar a tábua vestibular e proceder à inserção do implante tanto em zonas anteriores como posteriores dos maxilares. Compactadores de osso tipo IV em zonas posteriores.



- KEXCO** ▶ *Broca de início curta, jogo de expansores, jogo de compactadores, caixa plástica esterilizável.*

IMPLANTES CURTOS E EXTRACURTOS

Soluções ideais para resolver casos com falta de substrato ósseo, sem ter que recorrer a cirurgias muito mais invasivas e menos previsíveis:

- Maxilar superior: evitando elevações de seio.
- Maxilar inferior: quando a distância até ao nervo dentário não é suficiente.

DE REDUZIDA LONGITUDE (DE 5.5 A 8.5 MM.)*, MAS SEM PERDER PREVISIBILIDADE CIRÚRGICA

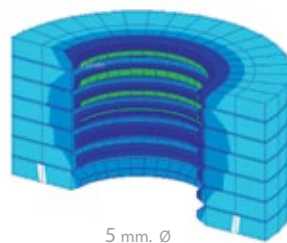
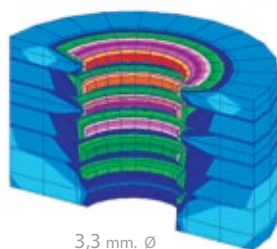
- Possuem um ápice modificado para conter o maior número de espiras completas.
- Graças aos seus diâmetros precisos, as tensões repartem-se adequadamente nas primeiras espiras, o que possibilita a redução de longitude sem perder previsibilidade cirúrgica.



* A BTI dispõe de um implante de 4.5 mm de longitude dentro da gama Tiny®.



GRÁFICO DE DISTRIBUIÇÃO DE TENSÕES



- ◀ Sob a mesma carga, a tensão acumulada será menor quanto maior for o diâmetro. Num implante largo, a tensão acumula nas primeiras espiras.

A LINHA DE IMPLANTES MAIS AMPLA DO MERCADO

A disponibilidade de longitudes é conforme o diâmetro do implante e da sua plataforma.

TABELA SEGUNDO O DIÂMTERO DO IMPLANTE:

🔴 TINY 🔴 ESTREITA 🔵 UNIVERSAL® 🟡 UNIVERSAL PLUS® 🟢 LARGA

Longitude 4.5 mm.

Diâmetro Ø (mm) | 3.75 🔴 |

Longitude 5.5 mm.

Diâmetro Ø (mm) | 3.5 🔵🔴 | 3.75 🔴🔴🔵 | 4.0 🔵 | 4.25 🔵 | 4.5 🟡 | 5 🟡🟢 | 5.5 🟡🟢 | 6.0 🟢 | 6.25 🟢 |

Longitude 6.5 mm.

Diâmetro Ø (mm) | 3.5 🔴🔴🔵 | 3.75 🔴🔵 | 4.0 🔵 | 4.25 🔵 | 4.5 🟡 | 5 🟡🟢 | 5.5 🟡🟢 | 6.0 🟢 | 6.25 🟢 |

Longitude 7.5 mm.

Diâmetro Ø (mm) | 3.3 🔴 | 3.5 🔴🔵 | 3.75 🔴🔵 | 4.0 🔵 | 4.25 🔵 | 4.5 🟡 | 5.0 🟡🟢 | 5.5 🟡🟢 | 6.0 🟢 | 6.25 🟢 |

Longitude 8.5 mm.

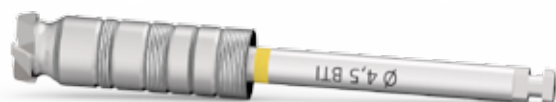
Diâmetro Ø (mm) | 2.5 🔴 | 3.0 🔴 | 3.3 🔴🔵 | 3.5 🔴🔵 | 3.75 🔴🔵 | 4.0 🔵 | 4.25 🔵 | 4.5 🟡 | 5.0 🟡🟢 | 5.5 🟡🟢 | 6.0 🟢 | 6.25 🟢 |

BROCA DE CORTE FRONTAL: UMA SOLUÇÃO BTI PARA OBTER UMA EXCELENTE ESTABILIDADE PRIMÁRIA

Para uma instrumentação adequada do alvéolo, a BTI recomenda o uso da broca de corte frontal, uma ferramenta especialmente concebida para a preparação apical do mesmo, permitindo um melhor avanço do implante extracurto.

O objetivo desta broca de corte frontal é:

- Obter uma excelente estabilidade primária.
- Proteger as estruturas anatómicas comprometidas como a membrana de Schneider.
- Proteger o nervo dentário.





BTI Comercial

San Antonio, 15 - 5º
01005 Vitoria-Gasteiz
(Álava) · ESPAÑA
Tel: +34 945 140 024
Fax: +34 945 135 203
pedidos@bticomercial.com

Filiais

USA

1730 Walton Road
Suite 110
Blue Bell, PA 19422-1802 · USA
Tel: (1) 215 646 4067
Fax: (1) 215 646 4066
info@bti-implant.us

UK

870 The Crescent
Colchester Business Park · Colchester
Essex CO49YQ · Reino Unido
Tel: (44) 01206580160
Fax: (44) 01206580161
info@bti-implant.co.uk

ALEMANHA

Mannheimer Str. 17
75179 Pforzheim · Deutschland
Tel. +49 (0) 7231 428060
Fax +49 (0) 7231 4280615
info@bti-implant.de

B.T.I.

Biotechnology Institute S.L.

Parque Tecnológico de Álava
Leonardo da Vinci, 14
01510 Miñano (Álava) España
bti.implantes@bti-implant.es

ITÁLIA

Piazzale Piola, 1
20131 Milano · Italia
Tel: (39) 02 7060 5067
Fax: (39) 02 7063 9876
bti.italia@bti-implant.it

MÉXICO

Ejercito Nacional Mexicano 351, 3A
Col. Granada Delegación Miguel Hidalgo
Messico DF · CP 11520 · Messico
Tel: (52) 55 52502964
Fax: (52) 55 55319327
bti.mexico@bti-implant.com

PORTUGAL

Praça Mouzinho de Albuquerque, 113, 5º
4100-359 Porto · Portugal
Tel: (351) 22 120 1373
Fax: (351) 22 120 1311
bti.portugal@bticomercial.com

Revendedores

CROÁCIA

Tel: 00385-1-58-013-02
bti@ortho-plan.com
www.ortho-plan.com

GRÉCIA

Tel: 00302109248055
info@medicalcompass.gr

JAPÃO

Tel: 81-(0)3-3833-3986
ueki@mu-trade.com

LITUÂNIA

Tel. +370 5 2136648
Tel. +370 652 29991
info@mpdental.lt

ROMÉNIA

Tel:(40)769 059 900
office@dent-a-america2000.ro
www.dent-a-america2000.ro

RÚSSIA

Tel. +7 499-640-83-64
s.krikorian@surgitech.ru
www.surgitech.ru

UCRÂNIA

Tel. +380 (73) 031 31 31
info@biotechmedical.com.ua
www.biotechmedical.com.ua

BIELORRÚSSIA

Tel.: (+8) 232 41 00 36
ulibka132@rambler.ru
www.smile132.by

COLÔMBIA

Tel: +57 (316) 742-6872
viglesias@rocol.com.co
www.rocol.com.co

MARROCOS

Tel.: +212 661 880 824
innovatedentalmaroc@gmail.com

TAIWAN

Tel.: +886-2-2647-9077
kevin_lin@smart-linkx.com.tw

www.bti-biotechnologyinstitute.pt

NOTA: consulte disponibilidade do produto nos diferentes mercados com o seu distribuidor



BTI APP
NOVOS PRODUTOS

iPhone / smartphone versão
iPad / Tablets versão **(Aera Cliente)**