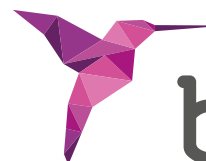


IMPLANTAT- EXTRAKTIONS- SYSTEM



bti.[®]

Human
Technology



Human Technology

IMPLANTAT-EXTRAKTIONSSYSTEM

KEXIM



DAS EINZIGE SYSTEM auf dem Markt, das eine atraumatische Extraktion von Implantaten sowohl mit Innen- als auch Außenverbindung ermöglicht.

KEXIM

- Das Set enthält:
- Drehmomentratsche mit 200 Ncm
 - Handgriff
 - Ratscheneinsätze in 3 Längen
 - 10 Extraktoren (2 pro Größe)
 - sterilisierbare Box.

KEXIM2

- Das Set enthält:
- 4 Extraktoren (2x EXIML-A, 2x EXIML-B)
 - Bohrer zur Aufbereitung von Implantaten mit sehr tief liegenden Innenverbindungen

DAS ERSTE
PATENTIERTE SYSTEM
FÜR DAS SICHERE
ENTFERNEN VON
IMPLANTATEN

Extraktions-Set

Zur Extraktion von osseointegrierten Implantaten, die nicht mehr funktionell oder überflüssig geworden sind.

Trepanbohrer-Set

Die Trepanbohrer ermöglichen ein leichteres Herausdrehen des Implantats, nachdem mit ihnen koronal ca. 3 mm Knochen entfernt wurden. Die Wandstärke der Trepanbohrer ist sehr dünn, so dass nur so viel Knochen wie nötig entfernt wird.

KOMPONENTEN DES KEXIM

DREHMOMENTRATSCH
MIT 200 Ncm



Die Ratsche löst mit einem Drehmoment von bis zu 200 Ncm die Verbindung zwischen Knochen und Implantat und ermöglicht dadurch ein einfaches Herausdrehen. Um eine Beschädigung des Knochens zu verhindern, knickt der Ratschenkopf bei 200 Ncm ab. Mit dem im Set enthaltenen Reaktivierungsrohr kann die Ratsche wieder in die Ausgangsposition zurückgesetzt werden.



RATSCHENEINSÄTZE

Im Set enthalten sind Ratscheneinsätze in verschiedenen Längen (kurz, lang, extra-lang).



HANDGRIFF MDPT1

Mit dem Handgriff wird der Extraktor manuell in die Implantatverbindung gegen den Uhrzeigersinn eingeschraubt.



EXTRAKTOREN*

Fünf Extraktoren für verschiedene Implantatsysteme.

Im Bedarfsfall können sie je nach Tiefe der Verbindung individuell mit einer Diamantscheibe gekürzt werden.

Es handelt sich um Einweginstrumente, um eine optimale Funktion sicherzustellen.

**Beim schmalsten Extraktor (EXIME – Nr. 0) darf ein Drehmoment von 70 Ncm nicht überschritten werden. Hierfür nicht die Drehmomentratsche LLT200 verwenden, sondern die Drehmomentratsche LLMQ (aus dem BTI-Chirurgie-Kit).*

KOMPONENTEN DES KEXIM 2

BOHRER DRL-E

Dieser Bohrer wurde speziell dazu designed, um Implantate mit abgerundetem Innenleben zu präparieren (Entfernung des Implantat-Innengewindes).



EXTRAKTOREN EXIML-A UND EXIML-B

Diese zusätzlichen Extraktoren ermöglichen die Entfernung von Implantaten mit sehr tief liegenden Innenverbindungen und/oder vielen internen Gewingegängen.

HINWEIS: KEXIM 2 ist für Anwender gedacht, die bereits mit KEXIM arbeiten.

EINFACHE UND PRÄZISE ANWENDUNG

1

1. Auswahl des geeigneten Extraktors. Der Extraktor ist in Abhängigkeit der Form der Innen- oder Außenverbindung auszuwählen



▶ AUSSENVERBINDUNG

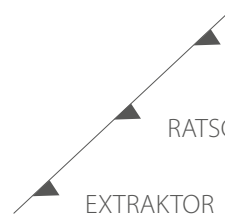


▶ INNENVERBINDUNG



2

2. Manuelles Positionieren des Extraktors im Gewinde bzw. der Verbindung des Implantats durch Drehen gegen den Uhrzeigersinn mittels Handgriff und Ratscheneinsatz.



HANDGRIFF MDPT

RATSCHENEINSATZ

EXTRAKTOR



3

3. Aufsetzen der Drehmomentratsche und Drehen gegen den Uhrzeigersinn.



4

4. Vorsichtig gegen den Uhrzeigersinn drehen, bis das Implantat vollständig extrahiert ist.



Falls das angewandte Drehmoment (200 Ncm) für die Extraktion nicht ausreicht, wird die Drehmomentratsche in ihre Ausgangsposition zurückgesetzt und der Vorgang maximal zweimal wiederholt, indem die Spannung einige Sekunden lang gehalten wird. Kann das Implantat weiterhin nicht extrahiert werden, wird mit einem Trepanbohrer 2-3 mm tief zirkulär um das Implantat herum Knochen entfernt. Anschließend werden die Arbeitsschritte zur Extraktion mit der Drehmomentratsche wiederholt.

TREPANBOHRER

BTI-LÖSUNG FÜR EINE
ATRAUMATISCHE
EXTRAKTION



MILLIMETERGENAUE BOHRUNG

Das Entfernen von nur 2-3 mm Knochen verringert das Drehmoment, mit dem die Verbindung zwischen Implantat und Knochen gelöst werden kann, um mindestens die Hälfte.

TREPANBOHRER

In verschiedenen Durchmessern erhältlich und in Abhängigkeit von der Breite des Implantats zu wählen.

FTEX37-8: Innen-Ø 3,7 mm, Außen-Ø 4,6 mm

FTEX43-8: Innen-Ø 4,3 mm, Außen-Ø 5,2 mm

FTEX47-8: Innen-Ø 4,7 mm, Außen-Ø 5,6 mm

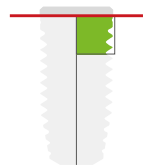
FTEX51-8: Innen-Ø 5,1 mm, Außen-Ø 6,0 mm

FTEX57-8: Innen-Ø 5,7 mm, Außen-Ø 6,6 mm

Das Set KFTEX-8 enthält die Bohrer mit den Durchmessern 3,7 mm, 4,3 mm, 5,1 mm und 5,7 mm sowie einen Bohrerständer.

VORTEILE:

Die Trepanbohrer ermöglichen einen ultrafeinen Schnitt auf den ersten Millimetern, da die Wandstärke dort geringer ist.





BTI Comercial

San Antonio 15 · 5º
01005 Vitoria-Gasteiz
(Álava) · Spanien
Tel: +34 945 140 024
Fax: +34 945 135 203
pedidos@bticomercial.com

B.T.I.

Biotechnology Institute S.L.
Parque Tecnológico de Álava
Leonardo da Vinci, 14
01510 Miñano (Álava) Spanien
bti.implantes@bti-implant.es

Niederlassungen

DEUTSCHLAND

Mannheimer Str. 17
75179 Pforzheim · Deutschland
Tel.: +49 7231 428060
Fax: +49 7231 4280615
info@bti-implant.de

FRANKREICH

6 Avenue Neil Armstrong
Immeuble Le Lindbergh
33692 Merignac CEDEX · Frankreich
Tel: (33) 556 18 11 18
info@bti-implant.fr

ITALIEN

Via Conservatorio 22
20122 Mailand · Italien
Tel: (39) 02 7060 5067
Fax: (39) 02 7063 9876
bti.italia@bti-implant.it

MEXIKO

Ejercito Nacional Mexicano 351, 3A
Col. Granada Delegación Miguel Hidalgo
Mexiko DF · CP 11520 · Mexiko
Tel: (52) 55 52502964
Fax: (52) 55 55319327
bti.mexico@bti-implant.com

PORTUGAL

Praça Mouzinho de Albuquerque, 113, 5º
4100-359 Porto · Portugal
Tel: (351) 22 120 1373
Fax: (351) 22 120 1311
bti.portugal@bticomercial.com

UK

870 The Crescent
Colchester Business Park · Colchester
Essex CO49YQ · Vereinigtes Königreich
Tel: (44) 01206580160
Fax: (44) 01206580161
info@bti-implant.co.uk

USA

1730 Walton Road
Suite 110
Blue Bell, PA 19422-1802 · USA
Tel: (1) 215 646 4067
Fax: (1) 215 646 4066
info@bti-implant.us

<http://www.bti-biotechnologyinstitute.com/de>

HINWEIS: Fragen Sie Ihren Vertriebspartner nach der Verfügbarkeit des Produktes in den verschiedenen Ländern.



BTI APP PRODUKTNEUHEITEN

Version für iPhone / Smartphone
Version für iPad / Tablet (exklusive Inhalte für Kunden)