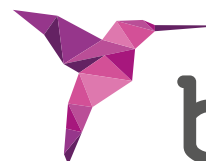


# SISTEMA DE EXTRACCIÓN DE IMPLANTES



**bti.**<sup>®</sup>

Human  
Technology



# Human Technology

## SISTEMA DE EXTRACCIÓN DE IMPLANTES

### KIT KEXIM



EL ÚNICO SISTEMA del mercado que asegura, la extracción de una forma atraumática de implantes tanto de conexión interna como externa.

**KEXIM** consta de 5 extractores y el material adicional necesario

**KEXIM2** consta de una fresa y dos extractores específicos para la explantación de implantes con una conexión muy profunda

EL PRIMER SISTEMA DEL MERCADO PATENTADO POR BTI PARA UNA EXTRACCIÓN SEGURA

### Kit de extractores

Indicado para la explantación de implantes oseointegrados cuando ya no son funcionales o por ser innecesarios en una nueva situación protésica.

### Kit de fresas trefinas

Un kit de fresas trefinas atraumáticas, que realizan un corte ultrafino que permite la liberación de la zona de máxima oseointegración preservando el hueso circundante, sólo con el fresa-do de los 3 primeros milímetros.

## COMPOSICIÓN DEL KIT KEXIM

▶ LLAVE DE CONTRA-TORQUE DE 200 NCM.



Llave que, por su elevado par, rompe la unión entre el hueso y el implante facilitando la extracción. En el caso de sobrepasar los 200 Ncm, la llave se acoda y no permite el avance. Se procede a la recolocación de la misma por medio de una pieza cilíndrica.



▶ EXTENSORES

Juego de extensores de llave de contratorque (corto, largo, extralargo) para las diferentes situaciones clínicas.



▶ MDPT1

Mango para transportar el extractor una vez conectado al extensor correspondiente.



▶ EXTRACTORES\*

Cinco piezas de diferentes anchuras y longitudes que permiten su adaptación a los distintos implantes del mercado.

Si fuera necesario, según la profundidad de la conexión, se pueden personalizar recortándolas con un disco de diamante.

Son de un sólo uso para garantizar su perfecto funcionamiento.

*\* Nunca sobrepasar los 70 Ncm con el más estrecho (EXIME) para ello sustituir LLT200 por LLMQ.*

## COMPOSICIÓN DEL KIT KEXIM 2

▶ FRESA DRL-E

Fresa para preparar el fondo de la conexión facilitando, en algunos casos, la sujeción en la zona más robusta.



▶ EXTRACTORES EXIML-A Y EXIML-B

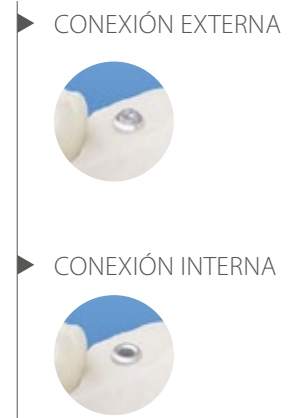
Dos nuevas referencias con mayor superficie activa para conexiones internas cónicas y muy profundas aumentando su resistencia mecánica.

*NOTA: disponibilidad del kit limitado a los que trabajen previamente con KEXIM*

# UNA SECUENCIA DE USO SENCILLA Y PRECISA

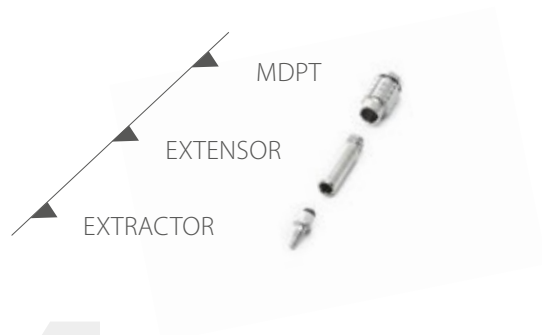
1

**1. Elegir el extractor de implantes** correspondiente. Dependiendo de la morfología de las conexiones interna y externa del implante, se escogerá el extractor que se adapte a las mismas.



2

**2. Se introduce manualmente el extractor en la rosca del implante**, por medio del conjunto mango-adaptador, asegurándose su fijación en sentido antihorario.



3

**3. Conectar la llave de contra-torque** y girarla en el sentido antihorario.



4

**4. Aplicar par en el sentido antihorario** con suavidad hasta que el implante quede extraído completamente.



En el caso de que el par de la llave de contratorque (200 Ncm.) no fuera suficiente para la explantación, rearmar la misma e intentar de nuevo la extracción hasta 3 veces manteniendo la tensión unos segundos antes de que salte. Si el implante sigue sin poderse extraer, trefinar alrededor del mismo profundizando sólo 2-3mm. y repetir la aplicación con la llave de explantación del implante

## FRESAS TREFINAS

### SOLUCIÓN BTI PARA UNA EXTRACCIÓN ATRAUMÁTICA



#### TREFINADO AL MILÍMETRO

El trefinado de sólo 2-3 mm. reduce el par máximo a menos de la mitad, para romper la conexión implante-hueso asegurando el éxito de la explantación.

Fresas cilíndricas y huecas que permiten cortar el hueso circundante al implante. Existen diferentes diámetros dependiendo de la anchura de los implantes:

FTEX37-8:  $\varnothing$  Interno 3.7 mm.

FTEX43-8:  $\varnothing$  Interno 4.3 mm.

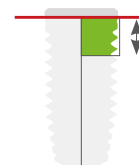
FTEX47-8:  $\varnothing$  Interno 4.7 mm.

FTEX51-8:  $\varnothing$  Interno 5.1 mm.

FTEX57-8:  $\varnothing$  Interno 5.7 mm.

### VENTAJAS:

Provocan un corte ultrafino en los **primeros milímetros** de las mismas ya que a ese nivel son más estrechas; preservando el hueso circundante, sobre todo de interés en maxilares reabsorbidos.





### **BTI Comercial**

San Antonio, 15 - 5º  
01005 Vitoria-Gasteiz  
(Álava) · SPAIN  
Tel: +34 945 140 024  
Fax: +34 945 135 203  
pedidos@bticomercial.com

### **B.T.I.**

#### **Biotechnology Institute S.L.**

Parque Tecnológico de Álava  
Leonardo da Vinci ,14  
01510 Miñano (Álava) SPAIN  
bti.implantes@bti-implant.es

### **Subsidiaries**

#### **GERMANY**

Mannheimer Str. 17  
75179 Pforzheim · Germany  
Tel. +49 (0) 7231 428060  
Fax +49 (0) 7231 4280615  
info@bti-implant.de

#### **PORTUGAL**

Praça Mouzinho de Albuquerque, 113, 5º  
4100-359 Porto · Portugal  
Tel: (351) 22 120 1373  
Fax: (351) 22 120 1311  
bti.portugal@bticomercial.com

#### **FRANCE**

6 Avenue Neil Armstrong  
Immeuble Le Lindbergh  
33692 Merignac CEDEX · France  
Tel: (33) 556 18 11 18  
info@bti-implant.fr

#### **UK**

870 The Crescent  
Colchester Business Park · Colchester  
Essex CO49YQ · UK  
Tel: (44) 01206580160  
Fax: (44) 01206580161  
info@bti-implant.co.uk

#### **ITALY**

Via Conservatorio 22  
20122 Milano · Italy  
Tel: (39) 02 7060 5067  
Fax: (39) 02 7063 9876  
bti.italia@bti-implant.it

#### **USA**

1730 Walton Road  
Suite 110  
Blue Bell. PA 19422-1802 · USA  
Tel: (1) 215 646 4067  
Fax: (1) 215 646 4066  
info@bti-implant.us

#### **MEXICO**

Ejercito Nacional Mexicano 351, 3A  
Col. Granada Delegación Miguel Hidalgo  
Messico DF · CP 11520 · Mexico  
Tel: (52) 55 52502964  
Fax: (52) 55 55319327  
bti.mexico@bti-implant.com

[www.bti-biotechnologyinstitute.es](http://www.bti-biotechnologyinstitute.es)

NOTA: Consulte disponibilidad del producto en los diferentes mercados con su distribuidor.



**BTI APP**  
NOVEDADES DE PRODUCTO

Versión iPhone / smartphone  
Versión iPad / Tablets (**contenidos exclusivos para clientes**)