

АБАТМЕНТ MULTI-IM

С НОВОЙ ПОВЕРХНОСТЬЮ
Ti GOLDEN



НОВАЯ ПОВЕРХНОСТЬ

Human
Technology

ТРАНСЭПИТЕЛИАЛЬНЫЕ АБАТМЕНТЫ MULTI-IM С НОВОЙ ПОВЕРХНОСТЬЮ Ti GOLDEN

Трансэпителиальные абатменты MULTI-IM подвергаются новому методу обработки поверхности Ti Golden, которая идеально сочетается с новым винтом Ti Black, - для гарантии качества ортопедической реставрации.

ПРЕИМУЩЕСТВА

ЗОЛОТИСТЫЙ ЦВЕТ

· Золотистый цвет данных ортопедических абатментов, поверхность которых покрыта слоем Ti Golden, позволяет достичь лучших эстетических результатов, вследствие передачи более теплого оттенка относительно тканей десны.

ВЗАИМОДЕЙСТВИЕ С ТКАНЯМИ ДЕСНЫ НА КЛЕТОЧНОМ УРОВНЕ

Абатменты, покрытые слоем Ti Golden, имеют значительно лучшую степень биосовместимости с фибробластами десны, чем обыкновенные титановые абатменты, без данного покрытия (1).

По этой причине, вокруг данного нового ортопедического абатмента улучшается биологическое прилегание тканей, за счет непосредственного соединения его поверхности с гемидесмосомами.

УЛУЧШАЕТ АНТИМИКРОБНЫЕ СВОЙСТВА

На примере штаммов золотистого стафилококка была измерена адгезия статических бактерий на 15 и 30 минуте после установки, результаты которой доказали, что микробная адгезия ниже к абатментам с поверхностью Ti Golden, по сравнению со стандартными титановыми абатментами (2).

Бактериальная колонизация снижается, тем самым минимизируя риск возникновения перимплантита.

ВИНТ Ti BLACK

Уровень предварительной нагрузки и силовой сопротивляемости аналогичен показателям золота, что минимизирует вероятность ослабления фиксации винта (3).

Большая предварительная нагрузка при аналогичном уровне торка.

Имплантаты Tiny®



Прямой



Угловой (17°)

Соединение Interna®



Прямой



Угловой (17°)

Соединение Externa®



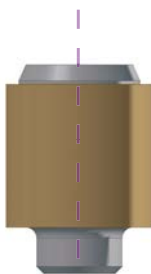
Прямой



Угловой (17°)

Благодаря небольшой высоте конической части, данный абатмент позволяет нам решить проблемы ангуляции до 56 градусов...

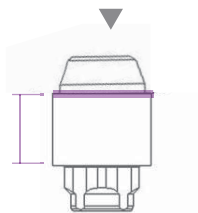
...в отличие от других абатментов, представленных на рынке, максимальная ангуляция которых ограничена до 15 градусов.



Прямой Производственная ангуляция: 0°

Диаметр прямого абатмента будет зависеть от платформы имплантата, образуя профиль выступания 3,5 мм для имплантатов Tiny и 4,1 мм для имплантатов Universal и Universal Plus, хотя во всех этих случаях диаметр коронки будет 4,1 мм. Что касается платформы Wide - оба диаметра будут 5,5 мм.

Высота рукава может составлять 0,5, 1, 2, 3, 4 и 5 мм.



ДИАМЕТР КОРОНКИ

Ø 4,1 мм
(Tiny, Universal и Universal Plus)

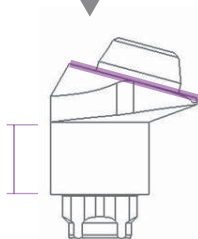
Ø 5,5 мм
(платформа Wide)



Угловой Производственная ангуляция: 17°

Данный абатмент доступен для платформ Tiny, Universal и Universal Plus. Диаметр коронки для всех них будет составлять 5 мм.

Высота рукава может составлять 0,5, 1, 2, 3, 4 и 5 мм - для идеальной адаптации к высоте мягких тканей.



ДИАМЕТР КОРОНКИ

Ø 5 мм

Для всех линеек имплантатов ВТИ: Tiny®, Interna® и Externa®

Трансэпителиальные абатменты MULTI-IM, - как прямые, так и угловые, - изготовлены из титана, и доступны для имплантатов Tiny и всех имплантатов с соединением Interna и Externa.

Они состоят из двух частей, - рукава и ретенционного винта, - который следует соединять с имплантатом при уровне торка 35 Нсм, применяя динамометрический ключ LLMTF. Винт, соединяющий ортопедическую конструкцию с абатментом, следует закручивать на уровне торка в 20 Нсм.

Ортопедический абатмент для решения всех проблем с ангуляцией и улучшения взаимодействия с десной.

Применение трансэпителиального абатмента MULTI-IM предоставляет множество преимуществ:

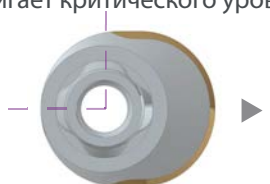
- Герметизм при соединении с имплантатом
- Простота при снятии оттисков
- Сохранение биологического прилегания путем непосредственного взаимодействия с гемидесмосомами
- Упрощение пассивной подгонки
- Поддержание природных условий биологической среды в ротовой полости
- Работа под углом более 15°
- Идеален для работы с CAD/CAM

Это ортопедический компонент выбора для немедленной нагрузки и винтовой фиксации множественных конструкций.

Последние разработки Отдела исследований R&D ВТИ демонстрируют нам, что при использовании абатмента MULTI-IM достигается превосходная степень герметизма между ним и имплантатом, прилагая усилие в 35 Нсм при его фиксации, а также отсутствие явлений просачивания и аккумуляции бактериальной пленки.

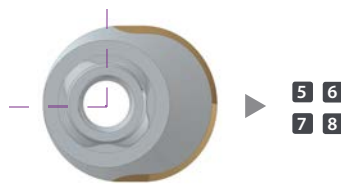
Угловые абатменты Multi-IM созданы для тех ортопедических ситуаций, когда угол наклона имплантата составляет более 15°.

В первой позиции угловая область находится в одной плоскости с лопастями, во второй - с внутренней поверхностью лопастей. Так как существует до 8 возможных позиций данного абатмента, он обеспечивает специалистов наилучшими решениями для большинства ортопедических ситуаций, в которых ангуляция достигает критического уровня.



4 позиции в одной плоскости с лопастями абатмента.

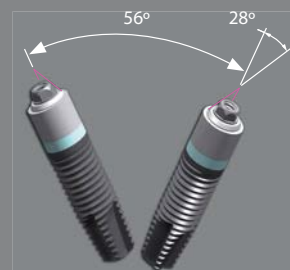
INTIMUPUA



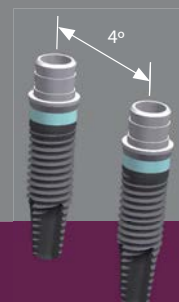
4 позиции - с внутренней поверхностью лопастей.

INTIMUPUB

Максимальная ангуляция имплантатов при использовании абатмента Multi-IM®



Он допускает дивергенцию между имплантатами до 50°, упрощая снятие оттисков и винтовую фиксацию протезов, при отличном уровне пассивной подгонки, без риска возникновения чрезмерного напряжения в имплантате или ортопедической конструкции.



АНГУЛЯЦИЯ, ДОПУСТИМАЯ ПРИ ПРЯМОМ СОЕДИНЕНИИ С ИМПЛАНТАТОМ, СОСТАВЛЯЕТ ВСЕГО 4°. БОЛЬШИЕ УГЛЫ БУДУТ ДОПУСКАТЬ ЯВЛЕНИЕ ПРОСАЧИВАНИЯ МЕЖДУ ПОВЕРХНОСТЯМИ ИЗ-ЗА НЕДОСТАТКА ГЕРМЕТИЗМА.

ТЕХНИЧЕСКИЕ НАЗНАЧЕНИЯ

Создан для множественных ортопедических реставраций или мостовидных конструкций с винтовой фиксацией, для керамических протезов с винтовой фиксацией, покрывающих протезов на балках, гибридных протезов. Является абатментом выбора для немедленной нагрузки имплантата.

Линейка Universal INTERNA® СОЕДИНЕНИЕ

ВАЖНО:

Прилагаемый уровень торка для данного прямого абатмента должен составлять **35 Нсм**.

MULTI-IM® ПРЯМОЙ АБАТМЕНТ

НОМЕР АРТИКУЛА	ДЛИНА
INTMIPU05	0,5 мм
INTMIPU10	1 мм
INTMIPU20	2 мм
INTMIPU30	3 мм
INTMIPU40	4 мм
INTMIPU50	5 мм



ТРАНСЭПИТЕЛИАЛЬНЫЙ АБАТМЕНТ MULTI-IM® РАСШИРЕННЫЙ

НОМЕР АРТИКУЛА	ДЛИНА
INTMIPUEX20	2 мм
INTMIPUEX30	3 мм
INTMIPUEX40	4 мм
INTMIPUEX50	5 мм



ВАЖНО:

Данный трансэпителиальный абатмент фиксируется при помощи винта на имплантатах с платформой Universal, но для ортопедической реставрации применяются компоненты платформы Wide

MULTI-IM® 17 УГЛОВОЙ АБАТМЕНТ

НОМЕР АРТИКУЛА	ДЛИНА
INTMIPUA15	1,5 мм
INTMIPUA20	2 мм
INTMIPUA30	3 мм
INTMIPUA40	4 мм
INTMIPUA50	5 мм
INTMIPUB15	1,5 мм
INTMIPUB20	2 мм
INTMIPUB30	3 мм
INTMIPUB40	4 мм
INTMIPUB50	5 мм



ВАЖНО:

Прилагаемый уровень торка для данного углового абатмента должен составлять **35 Нсм**.

Вы можете найти больше информации о трансэпителиальных абатментах на нашем веб-сайте: www.bti-biotechnologyinstitute.com

ОРТОПЕДИЧЕСКИЕ
ИНСТРУМЕНТЫ

Мультиторковый динамометрический ключ
(LLMTP)
10 - 35 Нсм

Винты для абатментов MULTI-IM
(TTMI30 · TTMI TiBlack)



BTI Comercial

San Antonio, 15 · 5º
01005 Vitoria-Gasteiz
(Álava) · ESPAÑA
Tel: +34 945 140 024
Fax: +34 945 135 203
pedidos@bticomercial.com

Филиалы

США

1730 Walton Road
Suite 110
Blue Bell, PA 19422-1802 · USA
Tel: (1) 215 646 4067
Fax: (1) 215 646 4066
info@bti-implant.us

ВЕЛИКОБРИТАНИЯ

870 The Crescent
Colchester Business Park · Colchester
Essex CO49YQ · Regno Unito
Tel: (44) 01206580160
Fax: (44) 01206580161
info@bti-implant.co.uk

ГЕРМАНИЯ

Mannheimer Str. 17
75179 Pforzheim · Deutschland
Tel. +49 (0) 7231 428060
Fax +49 (0) 7231 4280615
info@bti-implant.de

B.T.I.

Biotechnology Institute S.L.

Parque Tecnológico de Álava
Leonardo da Vinci, 14
01510 Miñano (Álava) España
bti.implantes@bti-implant.es

ИТАЛИЯ

Piazzale Piola, 1
20131 Milano · Italia
Tel: (39) 02 7060 5067
Fax: (39) 02 7063 9876
bti.italia@bti-implant.it

МЕКСИКА

Ejercito Nacional Mexicano 351, 3A
Col. Granada Delegación Miguel Hidalgo
Messico DF · CP 11520 · Messico
Tel: (52) 55 52502964
Fax: (52) 55 55319327
bti.mexico@bti-implant.com

ПОРТУГАЛИЯ

Praça Mouzinho de Albuquerque, 113, 5º
4100-359 Porto · Portugal
Tel: (351) 22 120 1373
Fax: (351) 22 120 1311
bti.portugal@bticomercial.com

Дистрибьюторы

ХОРВАТИЯ

Tel: 00385-1-58-013-02
bti@ortho-plan.com
www.ortho-plan.com

ГРЕЦИЯ

Tel: +30 210 9765002
abalase@otenet.gr
www.abalase.gr

ЯПОНИЯ

Tel: 81-(0)3-3833-3986
ueki@mu-trade.com

ЛИТВА

Tel. +370 5 2136648
Tel. +370 652 29991
info@mpdental.lt

РУМУНИЯ

Tel: (40) 769 059 900
office@dent-a-america2000.ro
www.dent-a-america2000.ro

РОССИЯ

Tel. +7 499-640-83-64
s.krikorian@surgitech.ru
www.surgitech.ru

УКРАИНА

Tel. +380 (73) 031 31 31
info@biotechmedical.com.ua
www.biotechmedical.com.ua

БЕЛАРУСЬ

Tel.: (+8) 232 41 00 36
ulibka132@rambler.ru
www.smile132.by

КОЛУМБИЯ

Tel: +57 (316) 742-6872
viglesias@rocol.com.co
www.rocol.com.co

МАРОКО

Tel.: +212 661 880 824
innovatedentalmaroc@gmail.com

ТАЙВАНЬ

Tel.: +886-2-2647-9077
kevin_lin@smart-linkx.com.tw

www.bti-biotechnologyinstitute.com

Примечание: проконсультируйтесь с Вашим дистрибьютором на предмет доступности данного продукта на рынке различных стран.



BTI APP

НОВЫЕ ПРОДУКТЫ

Версия для iPhone / смартфон

Ipad / таблетка версия

(в дополнение к клиентам контента)