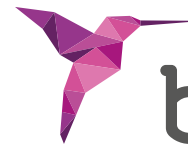
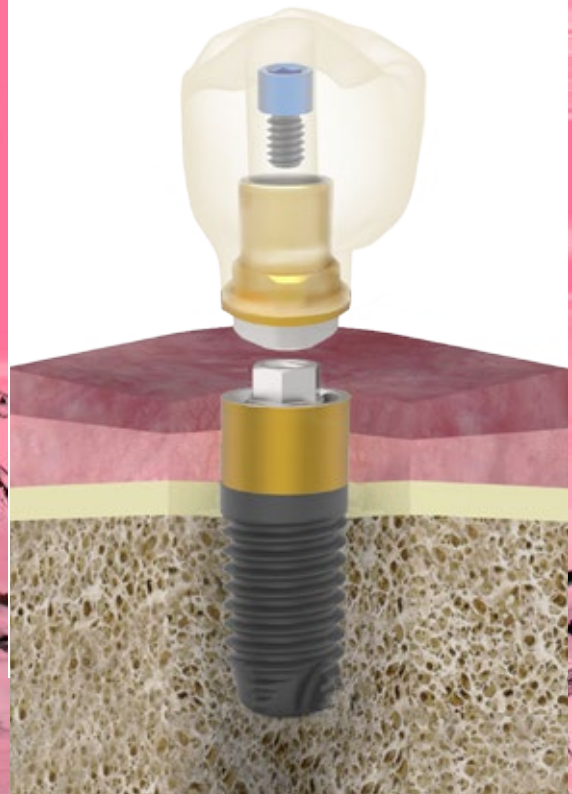


BioBlock®

EIN BIOMECHANISCHES
UND BIOLOGISCHES
KONZEPT



bti®
Human
Technology



BioBlock®

- Mittels der Distanzhülse wird die Prothetik auf dem Implantat verschraubt.
- Die Oberflächen von Implantat und Distanzhülse sind speziell auf die unterschiedlichen Gewebe angepasst, mit denen sie interagieren.

DIE BESTE
ENTSCHEIDUNG
FÜR ERFOLGREICHE
IMPLANTATIONEN UND
ZUR PRÄVENTION VON
PERIIMPLANTITIS

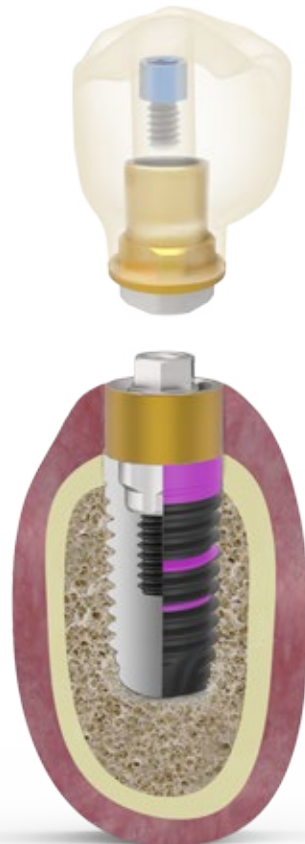
BIOLOGISCH VERSIEGELT

Sofort nach dem Einsetzen bildet das Gewebe eine Bindung zur Distanzhülse aus.

Die Prothetik kann entfernt und ausgetauscht werden, ohne diese Bindung zu zerstören, da die prothetische Plattform sich auf Gingivaniveau befindet.

REVERSIBEL UND VIELSEITIG

Die BTI Distanzhülsen stehen für Reversibilität und prothetische Vielseitigkeit. Bei Änderungen der gingivalen Morphologie kann eine andere Distanzhülsehöhe ausgewählt werden.



BIOMECHANISCH ÜBERLEGEN

Die doppelte BioBlock® Verschraubung gewährleistet optimale mechanische Eigenschaften dank der besseren Verteilung der auf die Komponenten wirkenden Kräfte.

*Die Distanzhülse wird auf dem Implantat mit **35 Ncm** verschraubt, die Prothetik darauf mit **20 Ncm**.*

SICHER UND HERMETISCH

Das Design und die sorgfältige Fertigung der BTI Distanzhülsen sorgen für eine hermetische Versiegelung auf der Implantatplattform und verhindern somit einen bakteriellen Befall.

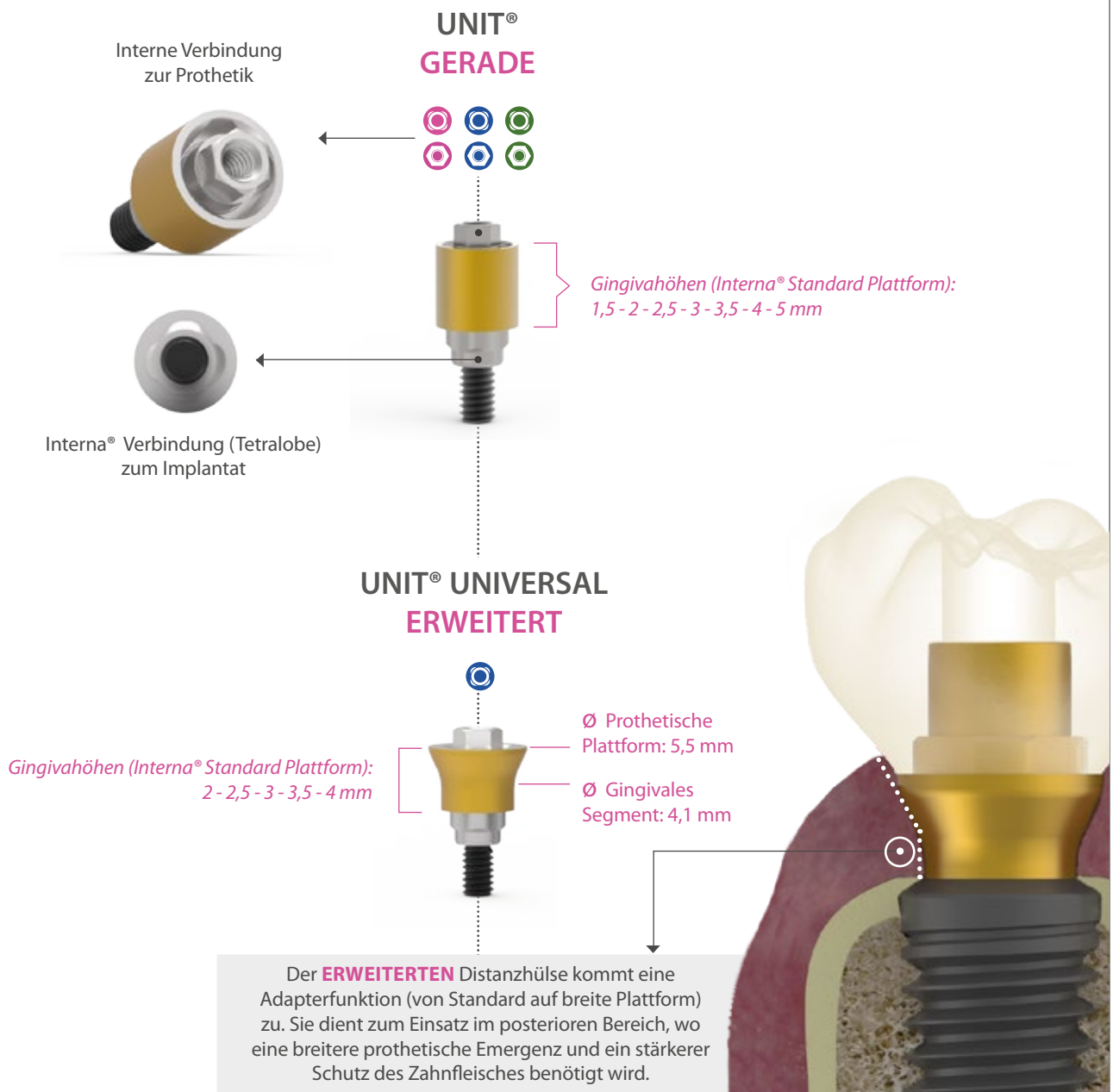
SOFORTIGE STABILITÄT

Die Oberflächenbeschaffenheit der BTI Implantate (drei mit Calciumionen chemisch modifizierte Rauheitsgrade) sorgt für eine schnelle und sehr stabile Osseointegration.

Um die biomechanischen und biologischen Vorteile des **BioBlock®** Konzepts für alle Implantate von BTI anbieten zu können, wurde ein **breites Sortiment an Distanzhülsen** für sämtliche Plattformen entwickelt.

UNIT® DISTANZHÜLSE

EINZELRESTAURATIONEN
(VERSCHRAUBT) UND DIE KOMPONENTE
DER WAHL ZUR SOFORTBELASTUNG



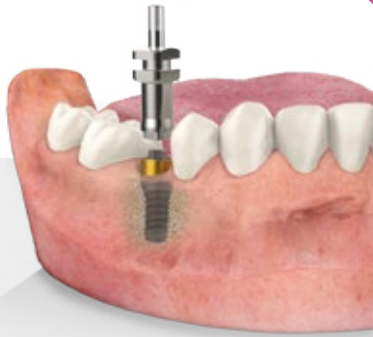
WORKFLOW mit UNIT®

Konventioneller Workflow

Digital gestützter Workflow



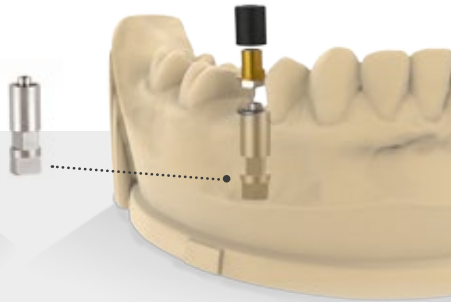
ABFORMUNG



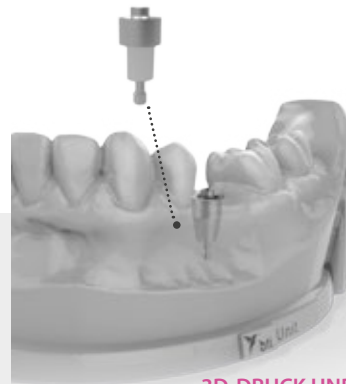
DIGITALER SCAN



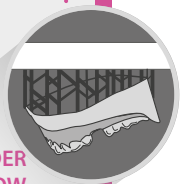
MODELLHERSTELLUNG



DIGITALE
MODELLIERUNG



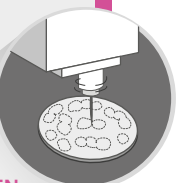
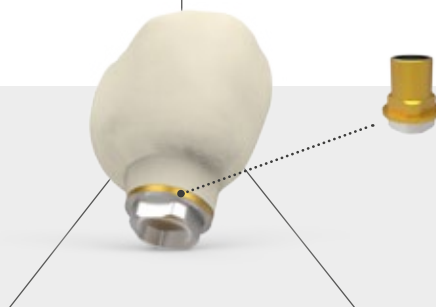
3D-DRUCK UND EINPASSUNG DER
MODELLANALOGUE FÜR DEN DIGITALEN WORKFLOW



FRÄSEN



KONVENTIONELLES
HERSTELLUNGSVERFAHREN

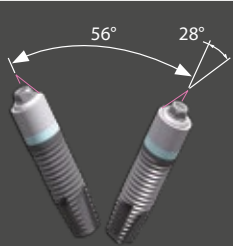


Multi-Im[®]

DISTANZHÜLSE

MEHRGLIEDRIGE VERSORGUNG
(VERSCHRAUBT) UND DIE KOMponente
DER WAHL ZUR SOFORTBELASTUNG

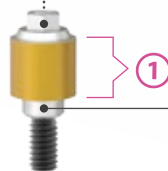
MAXIMALER WINKEL MIT MULTI-IM[®]



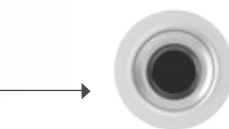
Ermöglicht den Ausgleich von Divergenzen bis zu 56° zwischen den Implantaten. Dies erleichtert die Durchführung von Abformungen und das Verschrauben der Prothetik mit einem exzellenten, spannungsfreien Passive Fit.

- ① ► *Gingivahöhen (Interna[®] Standard Plattform):*
0,5 - 1 - 1,5 - 2 - 2,5 - 3 - 3,5 - 4 - 5 mm

MULTI-IM[®] GERADE



Verbindung ohne
Rotationsschutz zur Prothetik



Verbindung ohne
Rotationsschutz zum Implantat

MULTI-IM[®] UNIVERSAL ERWEITERT



Gingivahöhen (Interna[®] Standard Plattform):
1 - 1,5 - 2 - 2,5 - 3 - 4 - 5 mm

Der **ERWEITERTEN** Distanzhülse kommt eine Adapterfunktion (von Standard auf breite Plattform) zu. Sie dient zum Einsatz im posterioren Bereich, wo eine breitere prothetische Emergenz und ein stärkerer Schutz des Zahnfleisches benötigt wird.

MULTI-IM[®] ABGEWINKELT



ABGEWINKELT 17°



- ② ► *Gingivahöhen (Interna[®] Standard Plattform):*
1,5 - 2 - 3 - 4 - 5 mm

Die **ABGEWINKELTE** Distanzhülse dient zum Ausgleich einer zur Prothetik stark abweichenden Implantatachse.



NEU

ABGEWINKELT 30°



- ③ ► *Gingivahöhen (Interna[®] Standard Plattform):*
1,5 - 2 - 3 mm

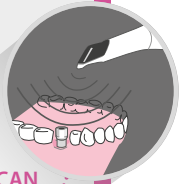
WORKFLOW mit Multi-Im®

Konventioneller Workflow

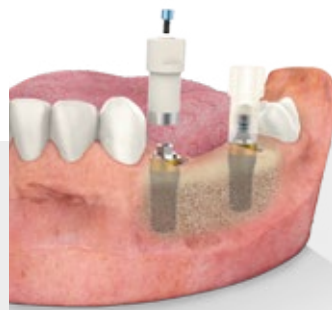
Digital gestützter Workflow



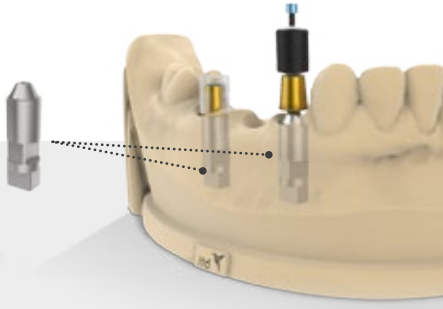
ABFORMUNG



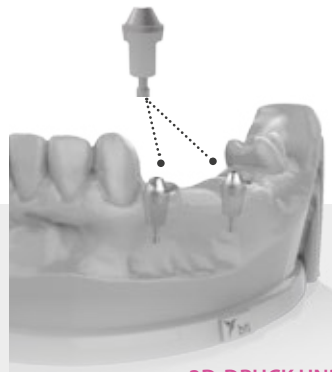
DIGITALER SCAN



MODELLHERSTELLUNG



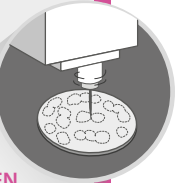
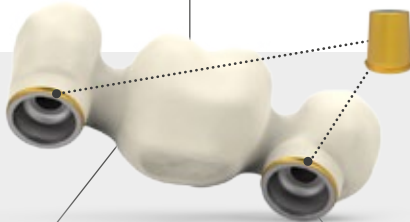
DIGITALE MODELLIERUNG



3D-DRUCK UND EINPASSUNG DER MODELLANALOGUE FÜR DEN DIGITALEN WORKFLOW



KONVENTIONELLES HERSTELLUNGSVERFAHREN



FRÄSEN

Der **hermetische Schluss** zwischen BTI Implantat und Distanzhülse auf Plattformniveau bietet Schutz **vor bakteriellem Befall.**

(In-Vitro-Studien)

KOMBINIERT ZWEI
AUS TITAN
GEFERTIGTE
KOMPONENTEN:

**ABUTMENT MIT
Ti Golden® OBERFLÄCHE**

*Die Titanitrid-Behandlung
bietet biologische und
ästhetische Vorteile.*

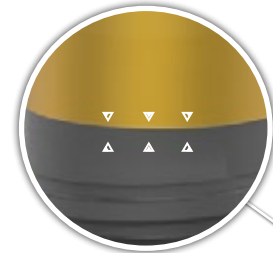
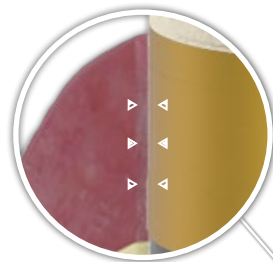
**HALTESCHRAUBE
MIT Ti Black®
OBERFLÄCHE**

*Die Wolframcarbide-
Beschichtung reduziert den
Reibungskoeffizienten und
verbessert die Gleitfähigkeit,
was der Schraube die positiven
Eigenschaften von Gold in Bezug
auf Vorspannung und Resistenz
gegen Materialermüdung verleiht.*

Ti Golden®

Ti Black®

BIOLOGISCHE VERSIEGELUNG



HERMETISCHER SCHLUSS





BTI Comercial

San Antonio, 15 · 5º
01005 Vitoria-Gasteiz
(Álava) · SPANIEN
Tel: +34 945 140 024
Fax: +34 945 135 203
pedidos@bticomercial.com

B.T.I.

Biotechnology Institute S.L.
Parque Tecnológico de Álava
Leonardo da Vinci, 14
01510 Miñano (Álava) Spanien
bti.implantes@bti-implant.es

Niederlassungen

DEUTSCHLAND

Mannheimer Str. 17
75179 Pforzheim · Deutschland
Tel.: +49 7231 428060
Fax: +49 7231 4280615
info@bti-implant.de

FRANKREICH

6 Avenue Neil Armstrong
Immeuble Le Lindbergh
33692 Merignac CEDEX · Frankreich
Tel.: +33 5 56 18 11 18
info@bti-implant.fr

ITALIEN

Via Conservatorio, 22,
20122 Milan · Italien
Tel.: +39 02 7060 5067
Fax: +39 02 7063 9876
bti.italia@bti-implant.it

MEXIKO

Ejercito Nacional Mexicano 351, 3A
Col. Granada Delegación Miguel Hidalgo
Mexico DF · CP 11520 · Mexiko
Tel.: +52 55 52502964
Fax: +52 55 55319327
bti.mexico@bti-implant.com

PORTUGAL

Praça Mouzinho de Albuquerque, 113, 5º
4100-359 Porto · Portugal
Tel.: +351 22 120 1373
Fax: +351 22 120 1311
bti.portugal@bticomercial.com

ENGLAND

870 The Crescent
Colchester Business Park · Colchester
Essex CO49YQ · Vereinigtes Königreich
Tel.: +44 01206580160
Fax: +44 01206580161
info@bti-implant.co.uk

USA

1730 Walton Road
Suite 110
Blue Bell, PA 19422-1802 · USA
Tel.: +1 215 646 4067
Fax: +1 215 646 4066
info@bti-implant.us

www.bti-biotechnologyinstitute.de

HINWEIS: Fragen Sie Ihren Vertriebspartner nach der Verfügbarkeit der Produkte in den verschiedenen Ländern.



BTI-APP

PRODUKTNEUHEITEN

Version für iPhone / Smartphone

Version für iPad / Tablet (**exklusive Inhalte für Kunden**)