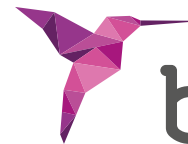




BioBlock®

EIN BIOMECHANISCHES
UND BIOLOGISCHES
KONZEPT



bti®

Human
Technology



BioBlock®

- Die Prothetik wird auf der Distanzhülse verschraubt.
- Die Oberflächen von Implantat und Distanzhülse sind speziell auf die unterschiedlichen Gewebe angepasst, mit denen sie interagieren.

DIE BESTE
ENTSCHEIDUNG
FÜR ERFOLGREICHE
IMPLANTATIONEN
UND ZUR PRÄVENTION
VON PERIIMPLANTITIS

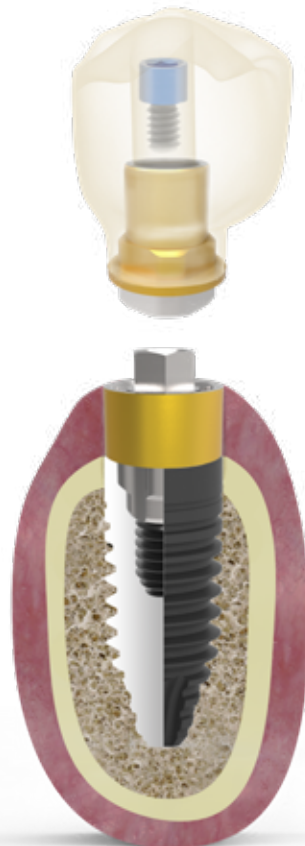
BIOLOGISCH VERSIEGELT

Sofort nach dem Einsetzen bildet das Gewebe eine Bindung zur Distanzhülse aus.

Die Prothetik kann entfernt und ausgetauscht werden, ohne diese Bindung zu zerstören, da die prothetische Plattform sich auf Weichgewebeniveau befindet.

REVERSIBEL UND VIELSEITIG

Die BTI Distanzhülsen stehen für Reversibilität und prothetische Vielseitigkeit. Bei Änderungen der gingivalen Morphologie kann eine andere Distanzhülsehöhe ausgewählt werden.



BIOMECHANISCH ÜBERLEGEN

Die doppelte BioBlock® Verschraubung gewährleistet optimale mechanische Eigenschaften dank der besseren Verteilung der auf die Komponenten wirkenden Kräfte.

*Die Distanzhülse wird auf dem Implantat mit **35 Ncm** verschraubt, die Prothetik darauf mit **20 Ncm**.*

SICHER UND HERMETISCH

Das Design und die sorgfältige Fertigung der BTI Distanzhülsen sorgen für eine hermetische Versiegelung auf der Implantatplattform und verhindern somit einen bakteriellen Befall.

SOFORTIGE STABILITÄT

Die Oberflächenbeschaffenheit der BTI Implantate (mit Calciumionen chemisch modifiziert, drei Rauheitsgrade) sorgt für eine schnelle und sehr stabile Osseointegration.

Um die biomechanischen und biologischen Vorteile des **BioBlock®** Konzepts für alle Implantate von BTI nutzen zu können, wurde ein **breites Sortiment an Distanzhülsen** für sämtliche Plattformen entwickelt.

UNIT® DISTANZHÜLSE

EINZELRESTAURATIONEN
(VERSCHRAUBT) UND DIE KOMPONENTE
DER WAHL BEI EINER SOFORTBELASTUNG

Interne Verbindung
zur Prothetik



UNIT GERADE

Dasselbe gingivale und
prothetische Emergenzprofil



Verbindung zum Implantat



6-lappig



hexagonal



4-lappig

UNIT ERWEITERT

Aufweitung der Plattform für ein
breiteres prothetisches Emergenzprofil



UNIT ABGEWINKELT

Komponenten mit Rotationsschutz

Korrektur von
abweichenden Implantatachsen

17° - 30°



Verbindung mit Rotationsschutz
zum Implantat



VERFÜGBARKEIT NACH PLATTFORM und VERBINDUNG

	GERADE		ERWEITERT		ABGEWINKELT		
	Ø prothetisches Emergenzprofil	Verbindung	Ø prothetisches Emergenzprofil	Verbindung	Ø prothetisches Emergenzprofil	17°	30°
3.0	—	—	3,5 mm	—	—	—	—
SCHMAL	3,5 mm	6-lappig	4,1 mm	6-lappig	5,0 mm	6-lappig	6-lappig
STANDARD	4,1 mm	6-lappig	5,5 mm	6-lappig	5,0 mm	6-lappig	6-lappig
BREIT	5,5 mm	6-lappig	—	—	—	—	—

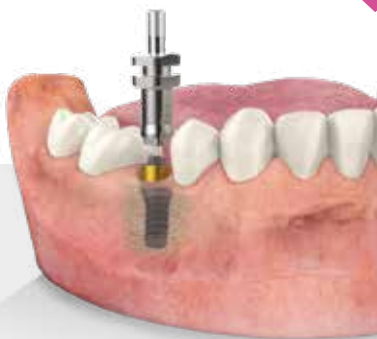
WORKFLOW mit UNIT®

Konventioneller Workflow

Digital gestützter Workflow



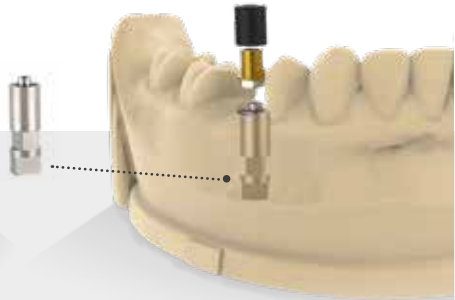
ABFORMUNG



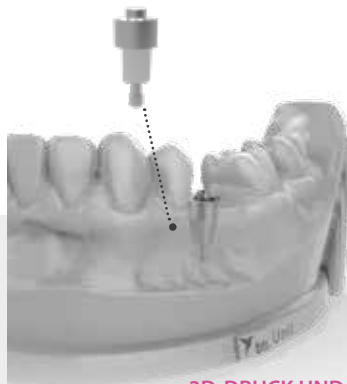
DIGITALER SCAN



MODELLHERSTELLUNG



DIGITALE
MODELLIERUNG



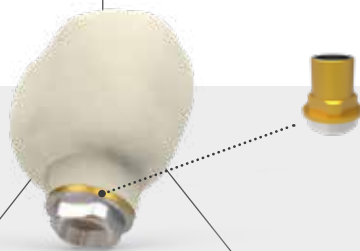
3D-DRUCK UND EINPASSUNG DES
MODELLANALOGS FÜR DEN DIGITALEN WORKFLOW



FRÄSEN

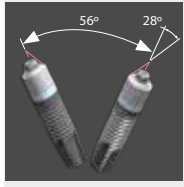


KONVENTIONELLES
HERSTELLUNGSVERFAHREN





MAXIMALER WINKEL MIT MULTI-IM®



Ermöglicht den Ausgleich von Divergenzen bis zu 56° zwischen den Implantaten. Dies erleichtert die Durchführung von Abformungen und das Verschrauben der Prothetik mit einem exzellenten, spannungsfreien Passive Fit.

Multi-Im® DISTANZHÜLSE

MEHRGLIEDRIGE VERSORGUNG (VERSCHRAUBT) UND DIE KOMponente DER WAHL BEI EINER SOFORTBELASTUNG

Verbindung ohne Rotationsschutz zur Prothetik



**MULTI-IM
GERADE**

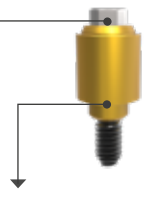
Dasselbe gingivale und prothetische Emergenzprofil

**MULTI-IM
ERWEITERT**

Aufweitung der Plattform für ein breiteres prothetisches Emergenzprofil

**MULTI-IM
ABGEWINKELT**

Komponenten ohne Rotationsschutz
Korrektur von abweichenden Implantatachsen
17° - 30°



Verbindung ohne Rotationsschutz zum Implantat



Verbindung mit Rotationsschutz zum Implantat



VERFÜGBARKEIT NACH PLATTFORM und VERBINDUNG

	GERADE		ERWEITERT		ABGEWINKELT		
	Ø prothetisches Emergenzprofil	Verbindung	Ø prothetisches Emergenzprofil	Verbindung	Ø prothetisches Emergenzprofil	17°	30°
3.0	—	—	4,1 mm	—	—	—	—
SCHMAL	—	—	4,1 mm	—	5,0 mm	—	—
			5,5 mm	—	5,0 mm	—	—
STANDARD	4,1 mm	—	5,5 mm	—	5,0 mm	—	—
BREIT	5,5 mm	—	—	—	—	—	—

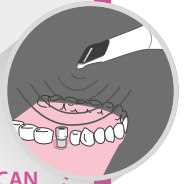
WORKFLOW mit Multi-Im®

Konventioneller Workflow

Digital gestützter Workflow



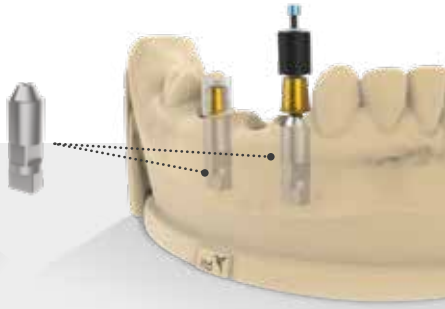
ABFORMUNG



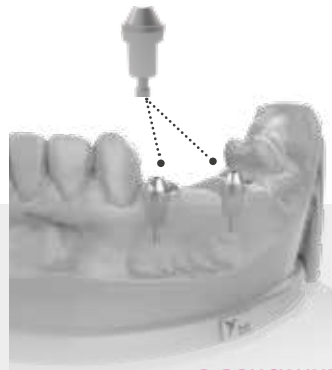
DIGITALER SCAN



MODELLHERSTELLUNG



DIGITALE
MODELLIERUNG



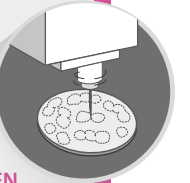
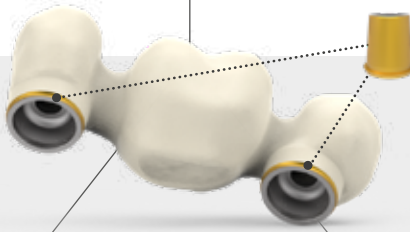
3D-DRUCK UND EINPASSUNG DER
MODELLANALOGUE FÜR DEN DIGITALEN WORKFLOW



FRÄSEN

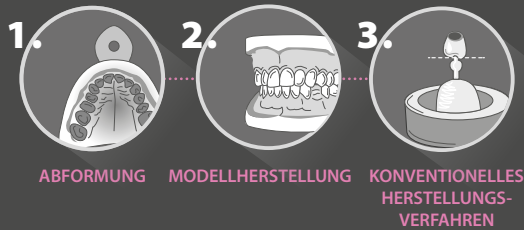


KONVENTIONELLES
HERSTELLUNGSVERFAHREN

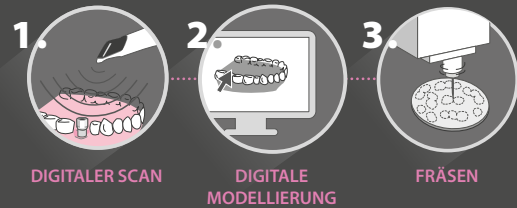


Wie werden Versorgungen auf Distanzhülsen hergestellt?

KONVENTIONELLER WORKFLOW



DIGITAL GESTÜTZTER WORKFLOW



SQUARE ÄSTHETIK-ABUTMENT

für UNIT

Square-Verbindung mit 4-Punkt-Rotationsschutz



Durch den Einsatz eines **Ästhetik-Abutments** wird ein perfekter passiver fit und eine maximale Retention der Versorgung garantiert.

ÄSTHETIK-ABUTMENT

für MULTI-IM

ohne Rotationsschutz



Die Schnittstellen ermöglichen eine Angulationskorrektur über CAD-CAM
(GERADE: 0 - 15° / ERWEITERT: 0 - 30°)



Bei konventionellen Herstellungsverfahren werden neben den Ästhetik-Abutments **ausbrennbare Hülsen** verwendet.

BESCHICHTUNGEN DER KOMPONENTEN-OBERFLÄCHEN

Ti Golden®

Ti Golden® Oberfläche

Eine Oberflächenbehandlung mit Titanitrid verleiht der Versorgung biologische und ästhetische Vorteile.

Ti Black®

Ti Black® Oberfläche

Eine Beschichtung mit Wolframcarbid reduziert den Reibungskoeffizienten, verbessert die Gleiteigenschaften der Schraube und verleiht ihr Eigenschaften, die im Hinblick auf Vorspannkraft und Ermüdungsfestigkeit mit Gold vergleichbar sind.





BTI Comercial

San Antonio, 15 · 5º
01005 Vitoria-Gasteiz
(Álava) · ESPAÑA
Tel: +34 945 140 024
Fax: +34 945 135 203
pedidos@bticomercial.com

B.T.I.

Biotechnology Institute S.L.

Parque Tecnológico de Álava
Leonardo da Vinci, 14
01510 Miñano (Álava) España
bti.implantes@bti-implant.es

Niederlassungen

DEUTSCHLAND

Tel. +49 7231 428060
Fax +49 7231 4280615
info@bti-implant.de

PORTUGAL

Tel: (351) 22 120 1373
Fax: (351) 22 120 1311
bti.portugal@bticomercial.com

FRANKREICH

Tel: (33) 5 56 18 11 18
info@bti-implant.fr

ENGLAND

Tlf: +44 02039 661873
customerservice@bti-implant.co.uk

ITALIEN

Tel.: +39 0270605067
info@bti-implant.it

USA

Cell: 610 209 6040
Office: 866 646 4067
bti@bti-implant.us

MEXIKO

Tel: (52) 55 52502964
Fax: (52) 55 55319327
bti.mexico@bti-implant.com

www.bti-biotechnologyinstitute.de

HINWEIS: Fragen Sie Ihren Vertriebspartner nach der Verfügbarkeit der Produkte in den verschiedenen Ländern.



BTI-APP

PRODUKTNEUHEITEN

Version für iPhone / Smartphone

Version für iPad / Tablet (**exklusive Inhalte für Kunden**)