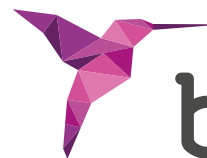
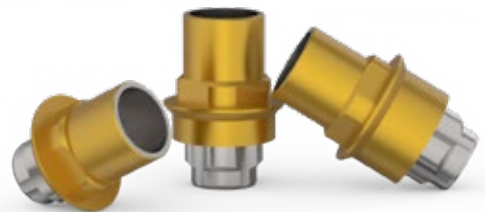


PILIERS ESTHÉTIQUES SQUARE



bti.[®]

Human
Technology

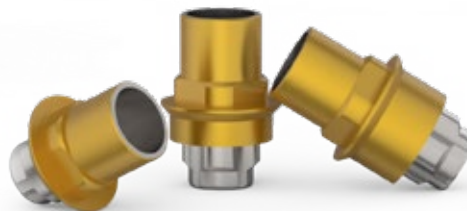




PILIERS ESTHÉTIQUES SQUARE

EXCELLENTE ESTHÉTIQUE ET GRANDE VERSATILITÉ

Une nouvelle gamme de piliers Square pour prothèse directe sur implant, qui présentent un Profilé BIO pour la conservation sur le long terme de la muqueuse gingivale.

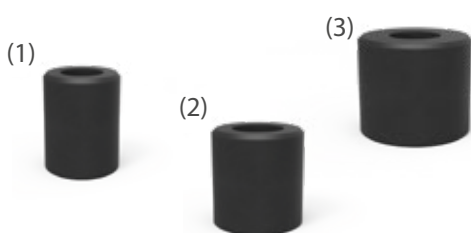


Extrêmement versatiles, ils peuvent être utilisés avec ou sans corps calcinable, pour l'élaboration de prothèses traditionnelles ou pour des systèmes CAD/CAM.

PERMET L'UTILISATION DE TOUTE TECHNIQUE DE LABORATOIRE

CORPS CALCINABLES

- Fabriqués en Ertacetal.
- Pour procédures traditionnelles de laboratoire : injection de céramique et coulage.
- Pour plateformes universelle (1), large (2) et étroite (3).



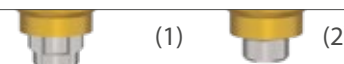
MATÉRIAU

Fabriqué en Titane (Ti) avec traitement de la surface Ti Golden.

CONCEPTION ANTI-PIVOTANTE

Conception anti-pivotante Square pour simplifier le travail prothétique sur CAD/CAM.

DEUX VERSIONS



PROFILÉ BIO

Profilé prothétique BIO pour la conservation de la vascularisation de la muqueuse gingivale et pour minimiser les risques de récession dans les cas de biotypes fins.

(1) NON PIVOTANT :
Pour prothèse unitaire (vissée et cimentée) et multiple cimentée.

(2) PIVOTANT :
Pour prothèse multiple vissée.

HAUTEURS

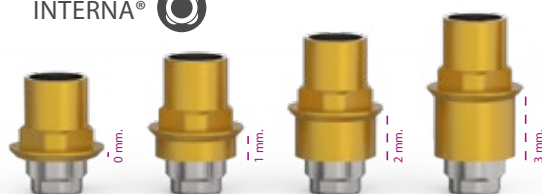
Les piliers esthétiques Square sont disponibles en différentes hauteurs gingivales :
INTERNA: 0, 1, 2, 3 mm.
EXTERNA: 0, 1 et 2 mm.

PLATEFORMES

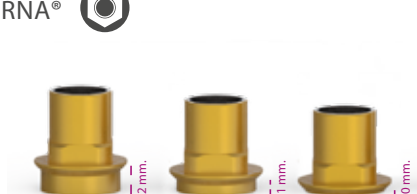
EXTERNA®: Tiny, universal et large
INTERNA®: 3.0, étroite, universelle et large

CONNEXIONS

INTERNA®



EXTERNA®



MODE D'EMPLOI

SANS CORPS CALCINABLE

Pour prothèse conçue sur CAD/CAM. Les piliers sont utilisés en tant que bases usinées en Ti pour prothèse cimentée sur lesquelles peuvent être modelées les douilles en Zr, e-max, Ti, Cr-Co et résine.



AVEC CORPS CALCINABLE

Pour l'élaboration de prothèses traditionnelles vissées ⁽¹⁾ et cimentées ⁽²⁾ (élaboration du pilier).

(1)

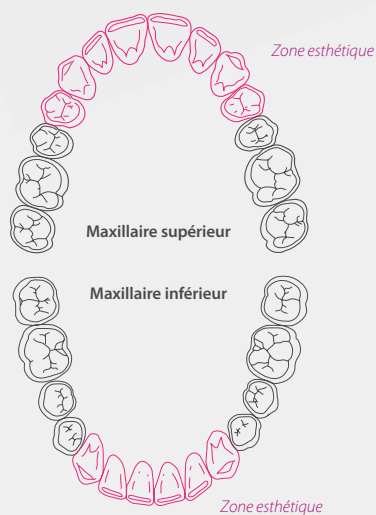


(2)



AVANTAGES CONCURRENTIELS

1. PROTHÈSE UNITAIRE ET MULTIPLE DIRECTE SUR IMPLANT : VISSÉE OU CÉMENTÉE
2. CHARGE IMMÉDIATE SUR UNITAIRES ZONE ESTHÉTIQUE.



PROFILÉ D'ÉMERGENCE BIO: LE MAINTIEN À LONG TERME DE LA MUQUEUSE GINGIVALE

- Permet d'élaborer un **profilé d'émergence BIO** adapté aux besoins de chaque patient
- **Simplifie la préparation** de piliers en termes de temps et d'expérience
- **Scellement hermétique** implant-prothèse
- **La versatilité des hauteurs** permet de choisir le pilier en fonction du biotype gingival.



bti®

Biotechnology
Institute
Human Technology



BTI Comercial

San Antonio, 15 - 5º
01005 Vitoria-Gasteiz
(Álava) · SPAIN
Tel: +34 945 140 024
Fax: +34 945 135 203
pedidos@bticomercial.com

B.T.I.

Biotechnology Institute S.L.
Parque Tecnológico de Álava
Leonardo da Vinci, 14
01510 Miñano (Álava) SPAIN
bti.implantes@bti-implant.es

Subsidiaries

GERMANY

Mannheimer Str. 17
75179 Pforzheim · Germany
Tel. +49 (0) 7231 428060
Fax +49 (0) 7231 4280615
info@bti-implant.de

PORTUGAL

Praça Mouzinho de Albuquerque 113, 5º
4100-359 Porto · Portugal
Tel: (351) 22 120 1373
Fax: (351) 22 120 1311
bti.portugal@bticomercial.com

FRANCE

6 Avenue Neil Armstrong
Immeuble Le Lindbergh
33692 Merignac CEDEX · France
Tel: (33) 556 18 11 18
info@bti-implant.fr

UK

870 The Crescent
Colchester Business Park · Colchester
Essex CO49YQ · UK
Tel: (44) 01206580160
Fax: (44) 01206580161
info@bti-implant.co.uk

ITALY

Via Conservatorio 22
20122 Milano · Italy
Tel: (39) 02 7060 5067
Fax: (39) 02 7063 9876
bti.italia@bti-implant.it

USA

1730 Walton Road
Suite 110
Blue Bell, PA 19422-1802 · USA
Tel: (1) 215 646 4067
Fax: (1) 215 646 4066
info@bti-implant.us

MEXICO

Ejército Nacional Mexicano 351, 3A
Col. Granada Delegación Miguel Hidalgo
Messico DF · CP 11520 · Mexico
Tel: (52) 55 52502964
Fax: (52) 55 55319327
bti.mexico@bti-implant.com

www.bti-biotechnologyinstitute.fr

REMARQUE : Veuillez consulter la disponibilité du produit sur les différents marchés auprès de chaque distributeur.



BTI APPLI

NOUVEAUTÉS DES PRODUITS

Version iPhone / smartphone

Version iPad / Tablettes (contenus exclusivement réservés à la clientèle)