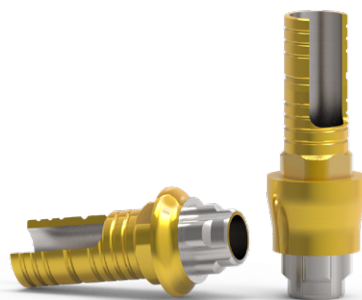


PILIERS SQUARE



bti.[®]

Human
Technology



DÉCOUVREZ LES NOMBREUX AVANTAGES DU NOUVEAU

PILIER SQUARE

- Permettent d'élaborer un **profil d'émergence** adapté aux besoins de chaque patient
- **Simplifie la préparation** de piliers en termes de temps et d'expérience.
- **Scellement hermétique** implant-prothèse.

TECHNIQUES CONVENTIONNELLES ET NUMÉRIQUES

Grâce à leur polyvalence, ils peuvent être utilisés avec ou sans gaine calcifiable, tant pour la conception de prothèses conventionnelles que pour les systèmes CAD/CAM (ils sont utilisés comme bases usinées, sur lesquelles des couronnes en Zr, e-max, Ti, Cr-Co et résine peuvent être modelées).

INDICATIONS CLINIQUES

1. Prothèse unitaire et multiple directe à l'implant.
2. Charge immédiate sur unitaires. Zone esthétique.



PILIER SQUARE: POLYVALENCE ET EXCELLENCE ESTHÉTIQUE POUR OPTIMISER CHAQUE CAS

Gamme innovante de piliers Square® pour prothèses directes à l'implant, présentant un profil BIO pour le maintien à long terme de la muqueuse gingivale, un traitement de surface spécifique qui augmente l'étanchéité biologique et la possibilité de modifier le rattrapage d'axes au niveau de l'émergence de la vis.

▶ MATÉRIAU

Titane (Ti) avec traitement de surface Ti-Golden®.

▶ PROFIL BIO

Profil prothétique BIO pour maintenir la vascularisation de la muqueuse gingivale et minimiser le risque de récession en cas de biotypes fins.

▶ GAINES CALCINABLES

- Pour les procédés de laboratoire conventionnels : moulage par injection et coulée de céramique.
- Pour les plateformes étroites et universelles.



▶ PLATEFORMES DISPONIBLES: 3.0, étroite et universelle.

▶ DIFFÉRENTES HAUTEURS

Les piliers Square sont disponibles en différentes hauteurs gingivales: 0,5 - 1 - 2 et 3 mm.



▶ VIS SPECIFIQUE (INCLUDE)

Assurer la précharge.

▶ AMÉLIORATIONS ET INNOVATION

- Cheminée rainurée pour une meilleure rétention.
- Deux hauteurs de personnalisation : 4 et 6,5 mm pour une meilleure adaptation à l'espace prothétique.
- Fenêtre latérale permettant des rattrapages jusqu'à 15°.

▶ CONCEPTION NON PIVOTANTE

Facilite le travail prothétique CAD/CAM.

▶ CONNEXION À L'IMPLANT

Non pivotant



Prothèses scellées simples et multiples.

Pivotant



Prothèse vissée multiple.



Les produits fabriqués par BTI sont conformes à la directive 93/42/CEE sur les dispositifs médicaux, au règlement 2017/745 sur les dispositifs médicaux, au règlement 21 CFR Part 820 sur les systèmes de qualité de la FDA, au règlement canadien SOR/98-282 sur les dispositifs médicaux et au système de gestion de la qualité des dispositifs médicaux ISO 13485. L'organisme notifié TUV SUD, n° 0123, a évalué la conformité de ces produits.



BTI Comercial

San Antonio, 15 - 5º
01005 Vitoria-Gasteiz
(Álava) · SPAIN
Tel: +34 945 140 024
pedidos@bticomercial.com

B.T.I.

Biotechnology Institute S.L.

Parque Tecnológico de Álava
Leonardo da Vinci ,14
01510 Miñano (Álava) SPAIN
bti.implantes@bti-implant.es

Filiales

ALLEMAGNE

Tel. +49 (0) 7231 428060
info@bti-implant.de

PORTUGAL

Tel: (351) 22 120 1373
bti.portugal@bticomercial.com

FRANCE

Tel: +33 (5) 54530209
serviceclient@bti-implant.fr

ROYAUME-UNI

Tel: +44 02039 661873
customerservice@bti-implant.co.uk

ITALIE

Tel: +39 0270605067
info@bti-implant.it

USA

Office: 866 646 4067
bti@bti-implant.us

MEXIQUE

Tel: (52) 55 52502964
bti.mexico@bti-implant.com

www.bti-biotechnologyinstitute.com

REMARQUE : Veuillez consulter la disponibilité du produit sur les différents marchés auprès de chaque distributeur.