

SOLUÇÕES BTI PARA MAXILARES ATRÓFICOS

IMPLANTES:
ESTREITOS
EXPANSORES
CURTOS E EXTRACURTOS



bti.[®]

Human
Technology



Human Technology

UMA SOLUÇÃO ESPECÍFICA...

PARA CADA PROBLEMA

ATROFIA TRANSVERSAL

A BTI põe à sua disposição **IMPLANTES ESTREITOS E IMPLANTES EXPANSORES**, soluções ideais para reabilitar cristas com defeitos ósseos transversais ou para ganhar volume ósseo sem ter que recorrer a cirurgias muito mais invasivas e menos previsíveis.

ATROFIA VERTICAL

A BTI dispõe de **IMPLANTES CURTOS E EXTRACURTOS**, soluções ideais para resolver casos com falta de substrato ósseo, sem ter que recorrer a cirurgias muito mais invasivas e menos previsíveis, tanto no maxilar superior (evitando elevações de seio) como no maxilar inferior (quando a distância ao nervo dentário é insuficiente).

A BTI AJUDA-O NAS CIRURGIAS DE IMPLANTES EM PACIENTES COM GRANDES ATROFIAS MAXILARES, TANTO EM REABSORÇÕES TRANSVERSAIS COMO EM VERTICAIS.



IMPLANTES TINY E INTERNA ESTREITA

IMPRESCINDÍVEIS em situações de grande reabsorção óssea quando:

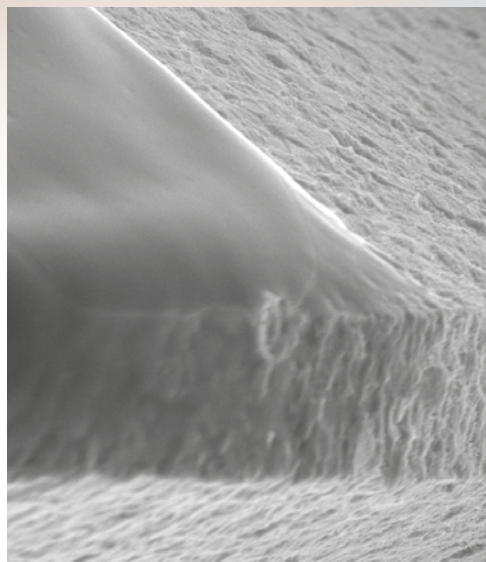
- Não é possível colocar um implante universal de maior diâmetro
- O espaço protésico é reduzido e requer uma emergência menor

UMA GARANTIA PARA A IMPLANTOLOGIA ORAL

- Estes implantes com um ápice cônico, helicoidal e com mínima superfície (grande capacidade de avance com respeito a outros do mercado) evitam a compressão apical, facilitam o posicionamento do implante no eixo adequado e obtêm a estabilidade mínima necessária.
- Graças à sua plataforma estreita, obtém-se uma emergência protésica adequada para as peças dentárias a restaurar.

IMAGEM DE MICROSCOPIA ELECTRÓNICA ▶

Superfície bioativável graças à tecnologia Endoret® (PRGF®) e tratada até à plataforma, melhorando e encurtando o tempo de osteointegração.



CONEXÃO
EXTERNA®



Implante Tiny®
Plataforma estreita
3,5 mm. de Ø

CONEXÃO
INTERNA



Plataforma estreita
3,5 mm. de Ø

CONEXÃO
INTERNA



Plataforma 3.0
3,0 mm. de Ø

UMA INDICAÇÃO IMPLANTOLÓGICA PARA CADA DIÂMETRO

Diâmetro de 2.5 mm.

CRISTAS ESTREITAS

- Utiliza-se como suporte de próteses provisórias durante o tempo de osseointegração dos outros implantes e para evitar cantilevers em cristas muito estreitas, onde não seria possível inserir implantes de diâmetro maior.

Diâmetro de 3.5 mm.

PÓS-EXTRAÇÃO IMEDIATA

- Carga imediata em incisivos inferiores, e em casos de pós-extração imediata.
- Em ossos de baixa qualidade, o seu uso será de especial indicação por ser um implante que oferece mais estabilidade inicial, ter maior superfície de osseointegração e melhor distribuição de cargas.
- Em pré-molares, se o espaço o exigir.

Diâmetro de 3.75 mm.

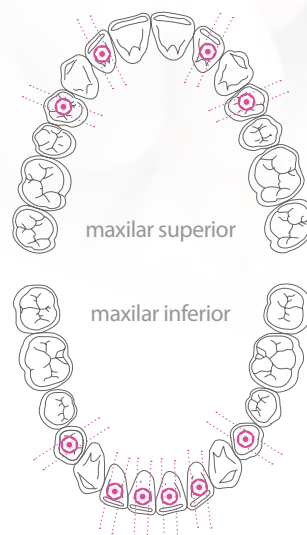
SELAGEM ADEQUADA DO ALVÉOLO

- Pós-extração em incisivos, caninos e pré-molares, pois permitem uma selagem adequada do alvéolo. A redução do perfil de emergência, implícita neste implante, favorece a adaptação dos tecidos moles, minimizando as possibilidades de recessão.

Diâmetro de 3 - 3.3 mm.

IMPLANTES UNITÁRIOS

- Podem-se colocar como unitários na posição de incisivos inferiores, laterais superiores e agenesias.



○ posição ideal do implante

Localizações recomendáveis para unitários Tiny® e plataforma Estreita:

SUPERIOR:

- Incisivos laterais.
- Pré-molares.

INFERIOR:

- Incisivos centrais.
- Incisivos laterais.
- Pré-molares.



IMPLANTES EXPANSORES

- Os implantes expansores BTI são a alternativa e o complemento perfeito das expansões ósseas convencionais.
- Disponíveis em vários diâmetros e longitudes para as distintas situações clínicas.

CONEXÃO
EXPANSOR



Diâmetro 2.5 mm.

Longitude (mm) | 6.5 | 8.5 | 11.5 |

Diâmetro 3 mm.

Longitude (mm) | 8.5 | 11.5 |

UMA SOLUÇÃO PARA EVITAR CIRURGIAS MUITO INVASIVAS

- Trata-se de implantes que se inserem na crista óssea quando não existe a largura suficiente para a colocação de um implante estreito definitivo, evitando levar a cabo cirurgias muito invasivas e pouco previsíveis.
- Consegue-se ganhar um volume ósseo necessário para inserir implantes de maior largura e para mudar a angulação de um implante numa crista muito reabsorvida, caso seja necessário.



© BTI Biotechnology Institute

- ▶ *Estes implantes têm um tratamento superficial específico que retém o coágulo de plasma para conseguir uma adequada aposição óssea, embora permita a fácil desinserção.*

KIT DE ESPANSORES E COMPACTADORES

Expansores progressivos motorizados com os quais se pode deslocar a tábua vestibular e proceder à inserção do implante tanto em zonas anteriores como posteriores dos maxilares. Compactadores de osso tipo IV em zonas posteriores.



- KEXCO** ▶ *Broca de início curta, jogo de expansores, jogo de compactadores, caixa plástica esterilizável.*



IMPLANTES CURTOS E EXTRACURTOS

Soluções ideais para resolver casos com falta de substrato ósseo, sem ter que recorrer a cirurgias muito mais invasivas e menos previsíveis:

- Maxilar superior: evitando elevações de seio.
- Maxilar inferior: quando a distância até ao nervo dentário não é suficiente.

DE REDUZIDA LONGITUDE (DE 5.5 A 8.5 MM.)*, MAS SEM PERDER PREVISIBILIDADE CIRÚRGICA

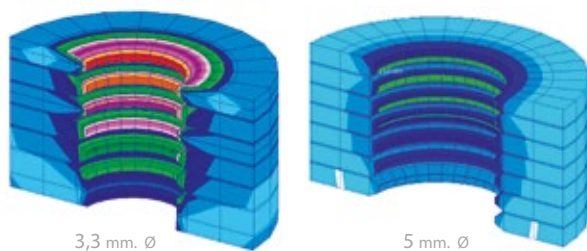
- Possuem um ápice modificado para conter o maior número de espiras completas.
- Graças aos seus diâmetros precisos, as tensões repartem-se adequadamente nas primeiras espiras, o que possibilita a redução de longitude sem perder previsibilidade cirúrgica.



* A BTI dispõe de um implante de 4.5 mm de longitude dentro da gama Tiny®.



GRÁFICO DE DISTRIBUIÇÃO DE TENSÕES



- ◀ Sob a mesma carga, a tensão acumulada será menor quanto maior for o diâmetro. Num implante largo, a tensão acumula nas primeiras espiras.

BROCA DE CORTE FRONTAL



Para uma instrumentação adequada do alvéolo, a BTI recomenda o uso da broca de corte frontal, uma ferramenta especialmente concebida para a preparação apical do mesmo, permitindo um melhor avanço do implante extracurto.

O objetivo desta broca de corte frontal é:

- Obter uma excelente estabilidade primária.
- Proteger as estruturas anatómicas comprometidas como a membrana de Schneider.
- Proteger o nervo dentário.





BTI Comercial

San Antonio, 15 · 5º
01005 Vitoria-Gasteiz
(Álava) · SPAIN
Tel: +34 945 140 024
Fax: +34 945 135 203
pedidos@bticomercial.com

B.T.I.

Biotechnology Institute S.L.
Parque Tecnológico de Álava
Leonardo da Vinci, 14
01510 Miñano (Álava) SPAIN
bti.implantes@bti-implant.es

Subsidiaries

GERMANY

Mannheimer Str. 17
75179 Pforzheim · Germany
Tel. +49 (0) 7231 428060
Fax +49 (0) 7231 4280615
info@bti-implant.de

PORTUGAL

Praça Mouzinho de Albuquerque, 113, 5º
4100-359 Porto · Portugal
Tel: (351) 22 120 1373
Fax: (351) 22 120 1311
bti.portugal@bticomercial.com

FRANCE

6 Avenue Neil Armstrong
Immeuble Le Lindbergh
33692 Merignac CEDEX · France
Tel: (33) 556 18 11 18
info@bti-implant.fr

UK

870 The Crescent
Colchester Business Park · Colchester
Essex CO49YQ · UK
Tel: (44) 01206580160
Fax: (44) 01206580161
info@bti-implant.co.uk

ITALY

Via Conservatorio 22
20122 Milano · Italy
Tel: (39) 02 7060 5067
Fax: (39) 02 7063 9876
bti.italia@bti-implant.it

USA

1730 Walton Road
Suite 110
Blue Bell, PA 19422-1802 · USA
Tel: (1) 215 646 4067
Fax: (1) 215 646 4066
info@bti-implant.us

MEXICO

Ejercito Nacional Mexicano 351, 3A
Col. Granada Delegación Miguel Hidalgo
Messico DF · CP 11520 · Mexico
Tel: (52) 55 52502964
Fax: (52) 55 55319327
bti.mexico@bti-implant.com

www.bti-biotechnologyinstitute.pt

NOTA: consulte disponibilidade do produto nos diferentes mercados com o seu distribuidor



BTI APP
NOVOS PRODUTOS

iPhone / smartphone versão
iPad / Tablets versão **(Aera Cliente)**