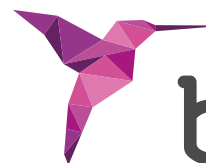


LIGNE D'IMPLANTS BTI

Externa®
Interna®



bti.

Human
Technology



CONNEXIONS



La **connexion interne** tétralobulée (hexalobulée pour plateforme 3.0) se caractérise par une absence d'arêtes, ce qui évite les points de fatigue. Cette géométrie permet une bonne distribution des charges axiales, latérales et de torsion, diminue le risque d'une déformation plastique lors de l'insertion et/ou désinsertion de l'implant, **et facilite l'insertion des composants prothétiques.**

La **connexion externe** est un hexagone dont les dimensions latérales et de hauteur sont différentes en fonction de la plateforme, et correspondent donc aux exigences biomécaniques de chacune d'entre elles.

SURFACE UNICCA®



La surface **UnicCa®** est chimiquement modifiée avec des ions calciums.

RUGOSITÉ 1 · COL

La surface UnicCa® présente sur la zone coronaire une rugosité atténuée qui favorise la rétention des tissus marginaux et réduit la colonisation bactérienne.

RUGOSITÉ 2 · CRÊTES

La surface UnicCa® présente une porosité permettant l'ancrage osseux sur l'extérieur. Cela favorise la stabilité initiale et améliore l'ostéointégration.

RUGOSITÉ 3 · VALLÉES

La surface UnicCa® présente une rugosité moyenne, appropriée pour accompagner la croissance osseuse entre les spires tout en conservant les propriétés mécaniques de l'implant.



AVANTAGES

ÉLECTROPOSITIVE, PROPRE ET ACTIVE

Permet de conserver les propriétés super-hydrophiles.

OSTÉOGÉNIQUE

Induit la formation de tissu osseux.

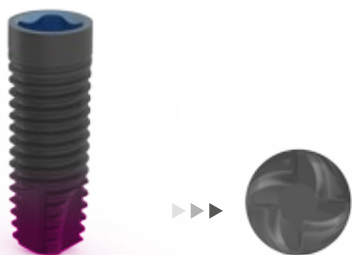
FAVORISE LA STABILITÉ OSSEUSE PÉRI-IMPLANTAIRE

Réduit les échecs implantaires

MINIMISE L'ADHÉSION BACTÉRIENNE (Étude in vitro)*

[*] Eduardo Anitua, Ricardo Tejero, Miguel Angel Pacha-Olivenza, Maria Coronada Fernandez-Calderon, Maria Delgado-Rastrollo, Mari Mar Zalduendo; Wiley Online Library 2017 Jan. DOI: 10.1002/jbm.b.33860

Apex



1. **APEX CONIQUE** traditionnel avec une forte capacité d'avancée, une grande surface d'ostéointégration et une faible compression.



2. Un **APEX CYLINDRIQUE** présentant une faible capacité d'avancée et une grande surface apicale. Il est adapté pour obtenir une bonne stabilité initiale sans compression sur des zones anatomiques où existe un risque de lésion sur des structures importantes (comme le sinus maxillaire et le nerf dentaire).

Plateforme 3.0

3,0 mm. de Ø



Diamètre 2,5 mm.

Longueur (mm.) | 5,5 | 6,5 | 7,5 | 8,5 | 10 | 11,5 | 13 |

Diamètre 3,0 mm.

Longueur (mm.) | 5,5 | 6,5 | 7,5 | 8,5 | 10 | 11,5 | 13 |

Diamètre 3,3 mm.

Longueur (mm.) | 5,5 | 6,5 | 7,5 | 8,5 | 10 | 11,5 | 13 |

Plateforme Étroite

3,5 mm. Ø



Diamètre 3,3 mm.

Longueur (mm.) | 5,5 | 6,5 | 7,5 | 8,5 | 10 | 11,5 | 13 | 15 |

Diamètre 3,5 mm.

Longueur (mm.) | 5,5 | 6,5 | 7,5 | 8,5 | 10 | 11,5 | 13 | 15 |

Diamètre 3,75 mm.

Longueur (mm.) | 5,5 | 6,5 | 7,5 | 8,5 | 10 | 11,5 | 13 | 15 |

Diamètre 4,0 mm.

Longueur (mm.) | 5,5 | 6,5 | 7,5 | 8,5 | 10 | 11,5 | 13 |

Diamètre 4,25 mm.

Longueur (mm.) | 5,5 | 6,5 | 7,5 | 8,5 | 10 | 11,5 | 13 |

Diamètre 4,75 mm.

Longueur (mm.) | 5,5 | 6,5 | 7,5 | 8,5 | 10 |

Plateforme Universelle

4,1 mm. Ø



Diamètre 3,3 mm.

Longueur (mm.) | 8,5 | 10 | 11,5 | 13 | 15 |

Diamètre 3,5 mm.

Longueur (mm.) | 5,5 | 6,5 | 7,5 | 8,5 | 10 | 11,5 | 13 | 15 |

Diamètre 3,75 mm.

Longueur (mm.) | 5,5 | 6,5 | 7,5 | 8,5 | 10 | 11,5 | 13 | 15 |

Diamètre 4,0 mm.

Longueur (mm.) | 5,5 | 6,5 | 7,5 | 8,5 | 10 | 11,5 | 13 | 15 |

Diamètre 4,25 mm.

Longueur (mm.) | 5,5 | 6,5 | 7,5 | 8,5 | 10 | 11,5 | 13 | 15 |

Plateforme Universelle Plus

4,1 mm. Ø



Diamètre 4,5 mm.

Longueur (mm.) | 5,5 | 6,5 | 7,5 | 8,5 | 10 | 11,5 | 13 | 15 |

Diamètre 5 mm.

Longueur (mm.) | 5,5 | 6,5 | 7,5 | 8,5 | 10 | 11,5 | 13 | 15 |

Diamètre 5,5 mm.

Longueur (mm.) | 5,5 | 6,5 | 7,5 | 8,5 | 10 | 11,5 | 13 |

Plateforme large

5,5 mm. Ø



Diamètre 5,5 mm.

Longueur (mm.) | 5,5 | 6,5 | 7,5 | 8,5 | 10 | 11,5 | 13 | 15 |

Diamètre 6 mm.

Longueur (mm.) | 5,5 | 6,5 | 7,5 | 8,5 | 10 | 11,5 | 13 |

Diamètre 6,25 mm.

Longueur (mm.) | 5,5 | 6,5 | 7,5 | 8,5 |

CONNEXION
EXTERNA[®]

Tiny[®] Implant
Plateforme Étroite

3,5 mm. Ø



Diamètre 2,5 mm.

Longueur | 8,5 | 10 | 11,5 | 13 | 15 |

Diamètre 3 mm.

Longueur (mm.) | 8,5 | 10 | 11,5 | 13 | 15 |

Diamètre 3,3 mm.

Longueur (mm.) | 8,5 | 10 | 11,5 | 13 | 15 |

Diamètre 3,5 mm.

Longueur (mm.) | 6,5 | 7,5 | 8,5 | 10 | 11,5 | 13 | 15 |

Diamètre 3,75 mm.

Longueur (mm.) | 4,5 | 5,5 | 6,5 | 7,5 | 8,5 | 10 | 11,5 | 13 | 15 |

Plateforme Universelle

4,1 mm. Ø



Diamètre 3,75 mm.

Longueur (mm.) | 6,5 | 7,5 | 8,5 | 10 | 11,5 | 13 | 15 |

Diamètre 4 mm.

Longueur (mm.) | 6,5 | 7,5 | 8,5 | 10 | 11,5 | 13 | 15 |

Plateforme Universelle Plus

4,1 mm. de Ø



Diamètre 4,5 mm.

Longueur (mm.) | 6,5 | 7,5 | 8,5 | 10 | 11,5 | 13 | 15 |

Diamètre 5 mm.

Longueur (mm.) | 6,5 | 7,5 | 8,5 | 10 | 11,5 | 13 | 15 |

VERS UNE IMPLANTOLOGIE PRÉDICTIBLE

LA GAMME LA PLUS VASTE ET POLYVALENTE DU MARCHÉ

Différentes plateformes prothétiques en fonction de la solution prothétique que nous souhaitons obtenir et plusieurs dimensions d'implants en fonction du substrat osseux concerné. Le système d'implants s'adapte au volume osseux résiduel de votre patient.

UNE GARANTIE POUR LES RÉSORPTIONS EXTRÊMES

ATROPHIE TRANSVERSALE

Des implants étroits pour générer des expansions de crête et gagner du volume osseux sans pratiquer de chirurgies peu prédictibles

ATROPHIE VERTICALE

Des implants courts et extra courts qui permettent de réaliser des chirurgies sur des zones de maxillaires déficientes en hauteur osseuse.

LE DUO PARFAIT: ENDORET® (PRGF®) + IMPLANTS UNICCA®

La combinaison de la technologie ENDORET®, pionnière pour l'obtention de plasma riche en facteurs de croissance qui stimule et accélère la cicatrisation et la régénération tissulaire, avec la surface nano-rugueuse de la gamme d'implants UnicCa® parvient à des temps d'ostéointégration moindres par rapport à des traitements standards et réduit la colonisation bactérienne.



CleanImplant Trusted
Quality Mark

2017-2019

Surface unicCa®, la pureté certifiée

BTI UnicCa® est le premier système sur le marché à recevoir le label de la CleanImplant Foundation, qui garantit la qualité la plus élevée de ses matériaux et surfaces.



BTI Comercial

San Antonio, 15 - 5º
01005 Vitoria-Gasteiz
(Álava) · SPAIN
Tel: +34 945 140 024
Fax: +34 945 135 203
pedidos@bticomercial.com

B.T.I.

Biotechnology Institute S.L.

Parque Tecnológico de Álava
Leonardo da Vinci ,14
01510 Miñano (Álava) SPAIN
bti.implantes@bti-implant.es

Subsidiaries

GERMANY

Mannheimer Str. 17
75179 Pforzheim · Germany
Tel. +49 7231 428060
Fax +49 7231 4280615
info@bti-implant.de

PORTUGAL

Praça Mouzinho de Albuquerque 113, 5º
4100-359 Porto · Portugal
Tel: (351) 22 120 1373
Fax: (351) 22 120 1311
bti.portugal@bticomercial.com

FRANCE

6 Avenue Neil Armstrong
Immeuble Le Lindbergh
33692 Merignac CEDEX · France
Tel: (33) 556 18 11 18
info@bti-implant.fr

UK

870 The Crescent
Colchester Business Park · Colchester
Essex CO49YQ · UK
Tel: (44) 01206580160
Fax: (44) 01206580161
info@bti-implant.co.uk

ITALY

C/o Regus Milano Linate
Viale E. Forlanini 23
20134 Milano (MI)
Tel.: (39) 0270605067
info@bti-implant.it

USA

1730 Walton Road
Suite 110
Blue Bell, PA 19422-1802 · USA
Tel: (1) 215 646 4067
Fax: (1) 215 646 4066
info@bti-implant.us

MEXICO

Ejercito Nacional Mexicano 351, 3A
Col. Granada Delegación Miguel Hidalgo
Messico DF · CP 11520 · Mexico
Tel: (52) 55 52502964
Fax: (52) 55 55319327
bti.mexico@bti-implant.com

www.bti-biotechnologyinstitute.fr

REMARQUE : Veuillez consulter la disponibilité du produit sur les différents marchés auprès de chaque distributeur.



BTI APP
NEW PRODUCTS

iPhone / smartphone version
iPad / Tablets version (**Customer Area**)